

# STARA CEGIELNIA

## APARTAMENTY

M89

mieszkanie





+5

kondygnacja

A

budynek

### • LEGENDA:

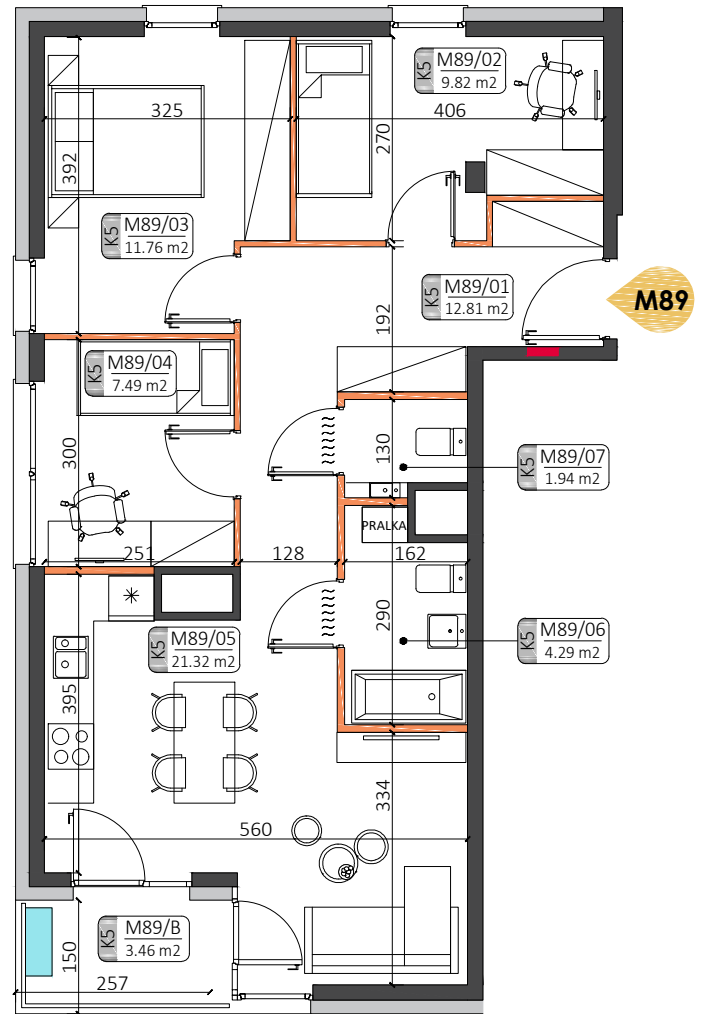
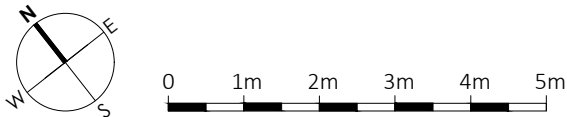
-  ściany możliwe do aranżacji
-  ściany niedemontowalne
-  rozdzielnia elektryczna
-  możliwa lokalizacja jednostki zewnętrznej klimatyzacji

### • ZESTAWIENIE POWIERZCHNI:

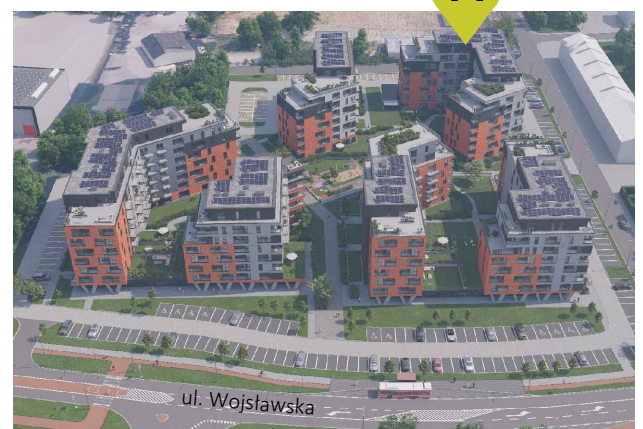
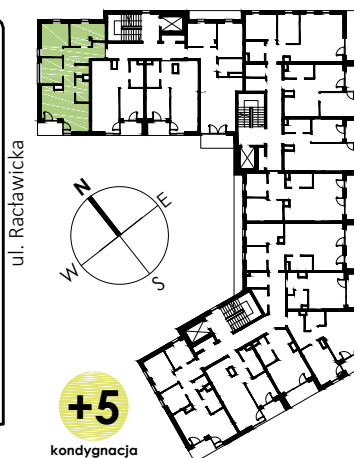
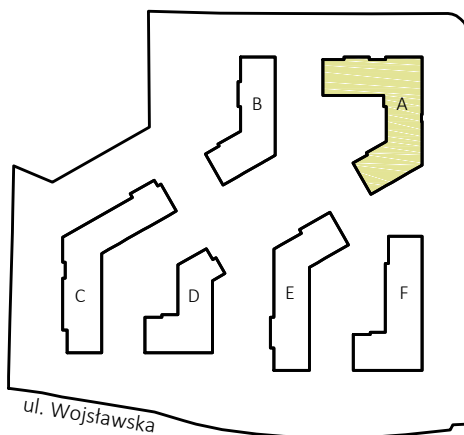
M89/01 HOL	12.81 m <sup>2</sup>
M89/02 SYPIALNIA	9.82 m <sup>2</sup>
M89/03 SYPIALNIA	11.76 m <sup>2</sup>
M89/04 SYPIALNIA	7.49 m <sup>2</sup>
M89/05 SALON Z ANEKSEM KUCHENNYM	21.32 m <sup>2</sup>
M89/06 ŁAZIENKA	4.29 m <sup>2</sup>
M89/07 WC	1.94 m <sup>2</sup>

### • POW. UŻYTKOWA: **69.43 m<sup>2</sup>**

M89/B BALKON	3.46 m <sup>2</sup>
--------------	---------------------



### • LOKALIZACJA:



Podane na karcie wymiary pomieszczeń są poglądowe, wskazano je zgodnie z projektem architektoniczno-budowlanym (bez uwzględnienia grubości tynków), w świetle pionowych przegród (ścian) w stanie surowym. Powierzchnia użytkowa lokalu jest określona na podstawie Rozporządzenia Ministra Transportu, Budownictwa i Gospodarki Morskiej z dnia 25 kwietnia 2012 r. w sprawie szczegółowego zakresu i formy projektu budowlanego, zgodnie z zasadami zawartymi w polskiej normie PN-ISO 9836:1997. Przedstawiona aranżacja ma charakter wyłącznie przykładowy. Elementy aranżacyjne (meble, AGD, elementy dekoracyjne, ozdoby itp.) nie wchodzi w skład oferty i wykończenia lokalu. Karta nie stanowi publicznego zapewnienia Dewelopera co do właściwości lokalu.