







ZESTAWIENIE POWIERZCHNI:

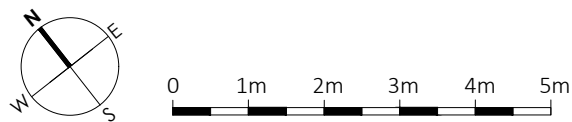
M67/01 HOL	18.97 m ²
M67/02 ŁAZIENKA	3.50 m ²
M67/03 SALON Z ANEKSEM KUCHENNYM	38.86 m ²
M67/04 SYPIALNIA	7.90 m ²
M67/05 SYPIALNIA	7.70 m ²
M67/06 SYPIALNIA	11.63 m ²
M67/07 GARDEROBA	4.27 m ²
M67/08 PRALNIA	3.07 m ²
M67/09 ŁAZIENKA	6.39 m ²

POW. UŻYTKOWA: **102.29 m²**

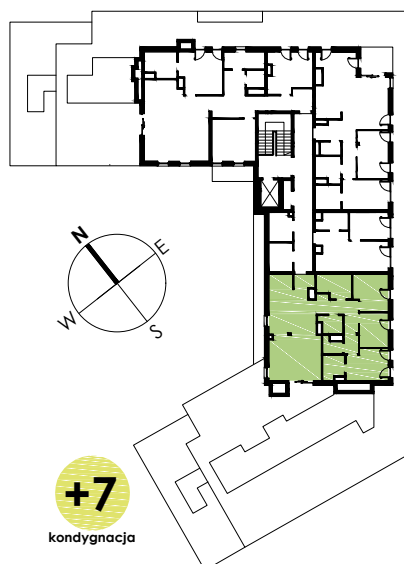
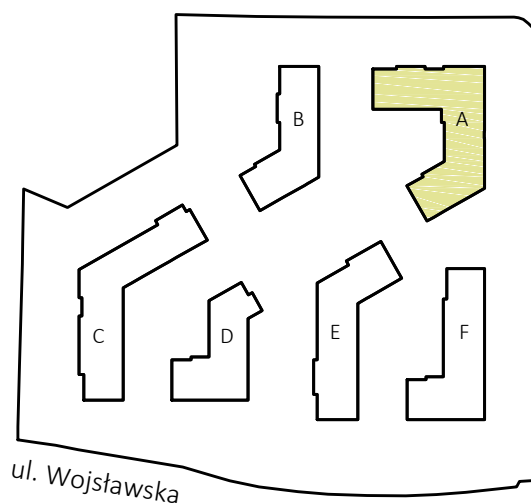
M67/T TARAS	73.18 m ²
-------------	----------------------

LEGENDA:

-  ściany możliwe do aranżacji
-  ściany niedemontowalne
-  rozdzielnia elektryczna
-  możliwa lokalizacja jednostki zewnętrznej klimatyzacji
-  taras nieużytkowy
-  taras



LOKALIZACJA:



Podane na karcie wymiary pomieszczeń są poglądowe, wskazano je zgodnie z projektem architektoniczno-budowlanym (bez uwzględnienia grubości tynków), w świetle pionowych przegród (ścian) w stanie surowym. Powierzchnia użytkowa lokalu jest określona na podstawie Rozporządzenia Ministra Transportu, Budownictwa i Gospodarki Morskiej z dnia 25 kwietnia 2012 r. w sprawie szczegółowego zakresu i formy projektu budowlanego, zgodnie z zasadami zawartymi w polskiej normie PN-ISO 9836:1997. Przedstawiona aranżacja ma charakter wyłącznie przykładowy. Elementy aranżacyjne (meble, AGD, elementy dekoracyjne, ozdoby itp.) nie wchodzą w skład oferty i wykończenia lokalu. Karta nie stanowi publicznego zapewnienia Dewelopera co do właściwości lokalu.