

STARA CEGIELNIA

APARTAMENTY

M61

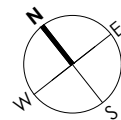
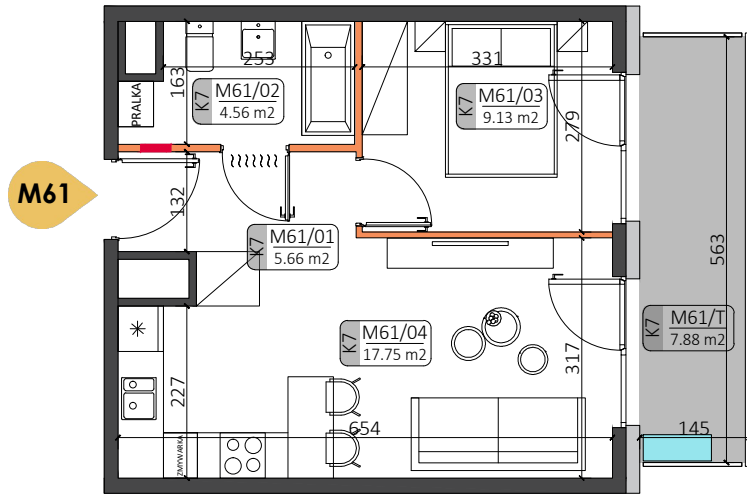
mieszkanie

+7

kondygnacja

B

budynek



ZESTAWIENIE POWIERZCHNI:

M61/01 HOL	5.66 m ²
M61/02 ŁAZIENKA	4.56 m ²
M61/03 SYPIALNIA	9.13 m ²
M61/04 SALON Z ANEKSEM KUCHENNYM	17.75 m ²

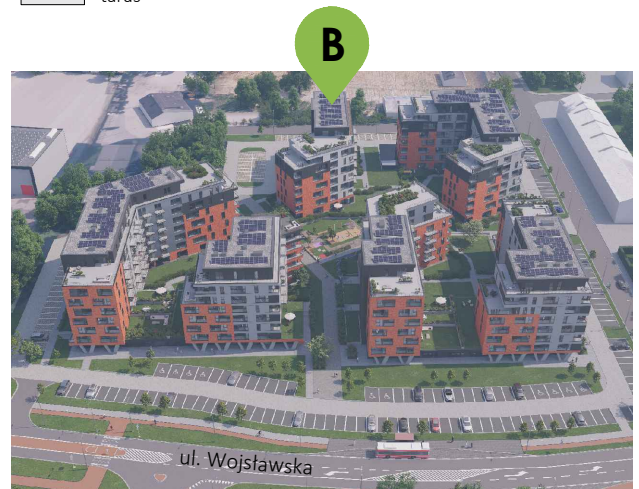
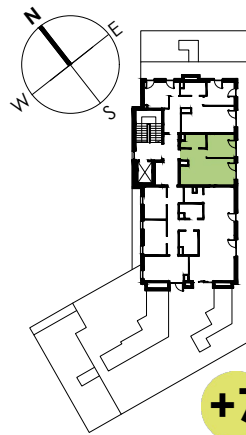
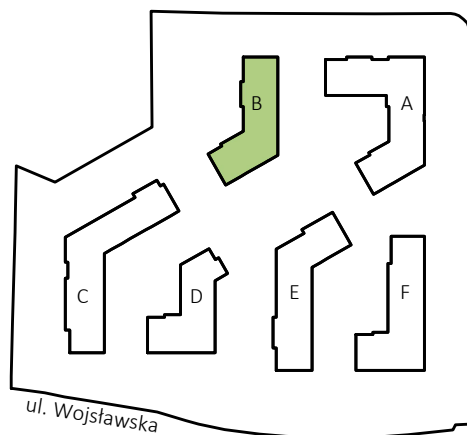
POW. UŻYTKOWA: 37.10 m²

M61/T TARAS	7.88 m ²
-------------	---------------------

LOKALIZACJA:

LEGENDA:

- ściany możliwe do aranżacji
- ściany niedemontowalne
- rozdzielnia elektryczna
- możliwa lokalizacja jednostki zewnętrznej klimatyzacji
- taras



Podane na karcie wymiary pomieszczeń są poglądowe, wskazano je zgodnie z projektem architektoniczno-budowlanym (bez uwzględnienia grubości tynków), w świetle pionowych przegród (ścian) w stanie surowym. Powierzchnia użytkowa lokalu jest określona na podstawie Rozporządzenia Ministra Transportu, Budownictwa i Gospodarki Morskiej z dnia 25 kwietnia 2012 r. w sprawie szczegółowego zakresu i formy projektu budowlanego, zgodnie z zasadami zawartymi w polskiej normie PN-ISO 9836:1997. Przedstawiona aranżacja ma charakter wyłącznie przykładowy. Elementy aranżacyjne (meble, AGD, elementy dekoracyjne, ozdoby itp.) nie wchodzi w skład oferty i wykończenia lokalu. Karta nie stanowi publicznego zapewnienia Dewelopera co do właściwości lokalu.