

### ZESTAWIENIE POWIERZCHNI:

M60/01 HOL	16.16 m <sup>2</sup>
M60/02 SYPIALNIA	10.22 m <sup>2</sup>
M60/03 SYPIALNIA	11.06 m <sup>2</sup>
M60/04 SYPIALNIA	15.67 m <sup>2</sup>
M60/05 SALON	26.14 m <sup>2</sup>
M60/06 KUCHNIA Z JADALNIĄ	20.94 m <sup>2</sup>
M60/07 ŁAZIENKA	5.79 m <sup>2</sup>
M60/08 SPIŻARNIA	3.64 m <sup>2</sup>
M60/09 ŁAZIENKA	4.48 m <sup>2</sup>

### POW. UŻYTKOWA: **114.10 m<sup>2</sup>**

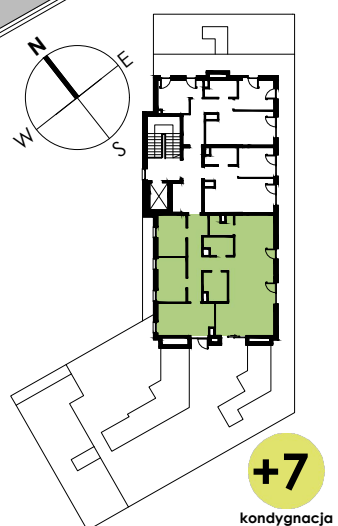
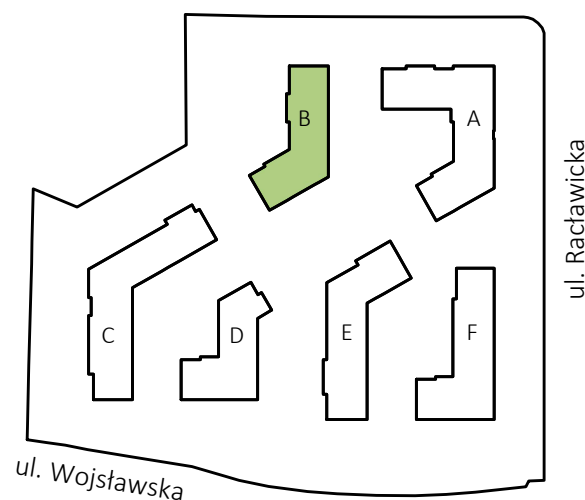
M60/T TARAS	115.28 m <sup>2</sup>
-------------	-----------------------

### LEGENDA:

- ściany możliwe do aranżacji
- ściany niedemontowalne
- rozdzielnia elektryczna
- możliwa lokalizacja jednostki zewnętrznej klimatyzacji
- taras
- podest/taras nieużytkowy



### LOKALIZACJA:



Podane na karcie wymiary pomieszczeń są poglądowe, wskazano je zgodnie z projektem architektoniczno-budowlanym (bez uwzględnienia grubości tynków), w świetle pionowych przegród (ścian) w stanie surowym. Powierzchnia użytkowa lokalu jest określona na podstawie Rozporządzenia Ministra Transportu, Budownictwa i Gospodarki Morskiej z dnia 25 kwietnia 2012 r. w sprawie szczegółowego zakresu i formy projektu budowlanego, zgodnie z zasadami zawartymi w polskiej normie PN-ISO 9836:1997. Przedstawiona aranżacja ma charakter wyłącznie przykładowy. Elementy aranżacyjne (meble, AGD, elementy dekoracyjne, ozdoby itp.) nie wchodzi w skład oferty i wykonania lokalu. Karta nie stanowi publicznego zapewnienia Dewelopera co do właściwości lokalu.