

# STARA CEGIELNIA

APARTAMENTY

M57

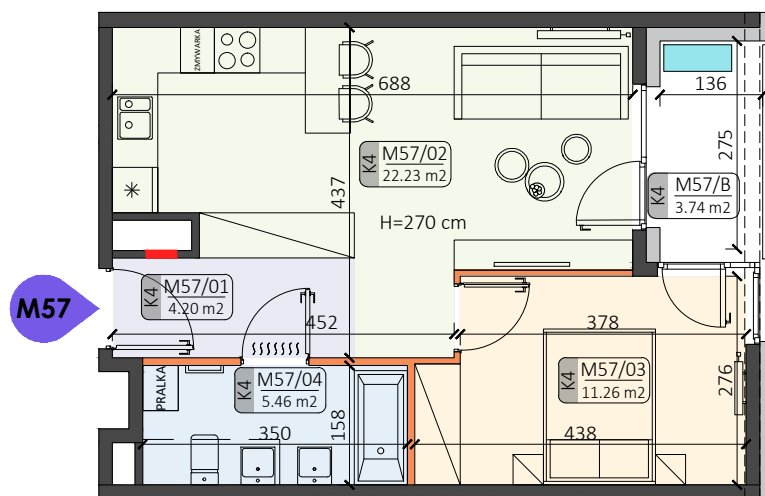
mieszkanie

+4

piętro

F

budynek

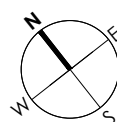


## ZESTAWIENIE POWIERZCHNI:

M57/01 PRZEDPOKÓJ	4.20 m <sup>2</sup>
M57/02 POKÓJ DZIENNY I KUCHNIA	22.23 m <sup>2</sup>
M57/03 POKÓJ	11.26 m <sup>2</sup>
M57/04 ŁAZIENKA	5.46 m <sup>2</sup>

## POW. UŻYTKOWA: 43.15 m<sup>2</sup>

M57/B BALKON	3.74 m <sup>2</sup>
--------------	---------------------

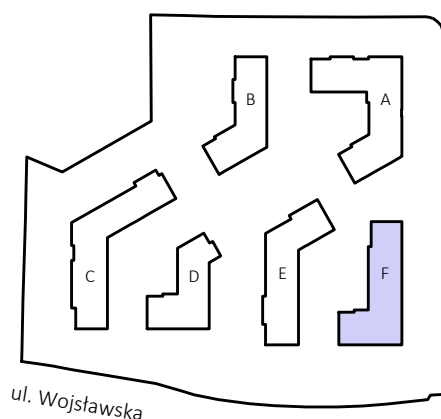


## LEGENDA:

- ściany możliwe do aranżacji
- ściany niedemontowalne
- możliwa lokalizacja jednostki zewnętrznej klimatyzacji (jednostka jedynie na posadzce)
- rozdzielnia elektryczna
- belka konstrukcyjna

H=270 cm wysokość wykończonego pomieszczenia

## LOKALIZACJA:

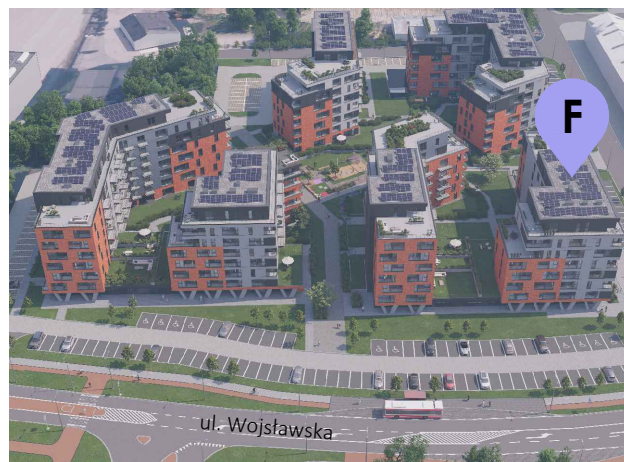
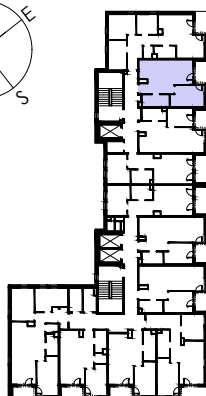


ul. Racławicka



+4

piętro



Podane na karcie wymiary pomieszczeń są poglądowe, wskazano je zgodnie z projektem architektoniczno-budowlanym (bez uwzględnienia grubości tynków), w świetle pionowych przegród (ścian) w stanie surowym. Powierzchnia użytkowa lokalu jest określona na podstawie Rozporządzenia Ministra Transportu, Budownictwa i Gospodarki Morskiej z dnia 25 kwietnia 2012 r. w sprawie szczegółowego zakresu i formy projektu budowlanego, zgodnie z zasadami zawartymi w polskiej normie PN-ISO 9836:1997. Powierzchnia użytkowa została obliczona w stosunku do wysokości pomieszczenia w świetle - przy wysokości pomieszczenia powyżej 2,20 m - 100 % powierzchni zaliczanej do pow. użytkowej, w zakresie 1,40 - 2,20 m - 50 % zaliczanej do pow. użytkowej oraz poniżej 1,40 m - nie zaliczana do powierzchni użytkowej. Przedstawiona aranżacja ma charakter wyłącznie przykładowy. Elementy aranżacyjne (meble, AGD, elementy dekoracyjne, ozdoby itp.) nie wchodzi w skład oferty i wykończenia lokalu. Karta nie stanowi publicznego zapewnienia Dewelopera co do właściwości lokalu.