

# STARA CEGIELNIA

APARTAMENTY

M54

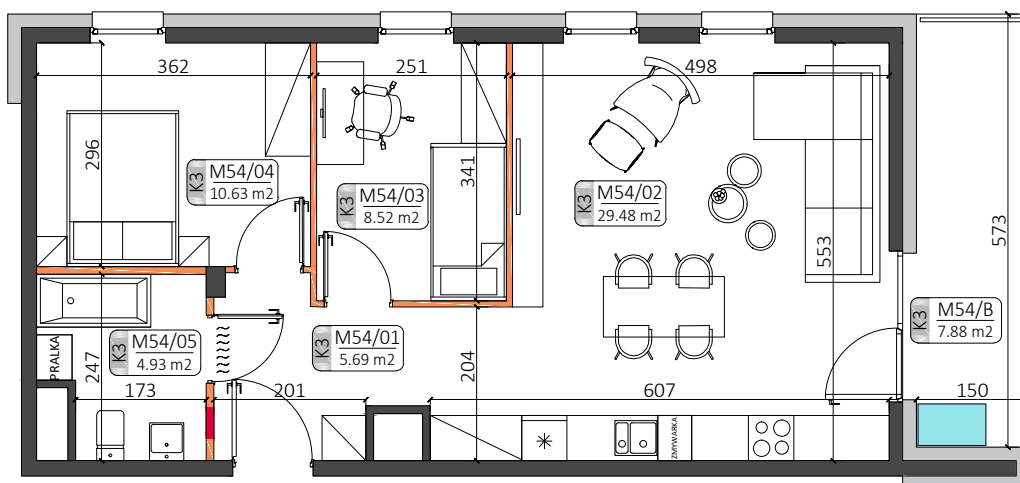
mieszkanie

+3

kondygnacja

A

budynek



M54

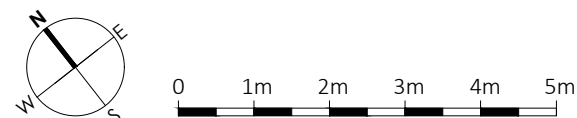
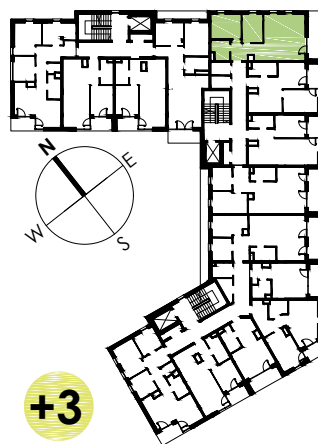
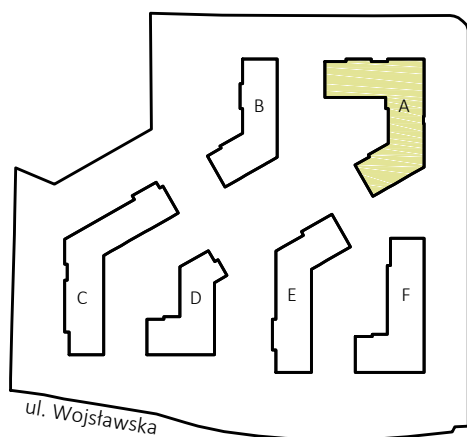
## ZESTAWIENIE POWIERZCHNI:

M54/01 HOL	5.69 m <sup>2</sup>
M54/02 SALON Z ANEKSEM KUCHENNYM	29.48 m <sup>2</sup>
M54/03 SYPIALNIA	8.52 m <sup>2</sup>
M54/04 SYPIALNIA	10.63 m <sup>2</sup>
M54/05 ŁAZIENKA	4.93 m <sup>2</sup>

## POW. UŻYTKOWA: 59.25 m<sup>2</sup>

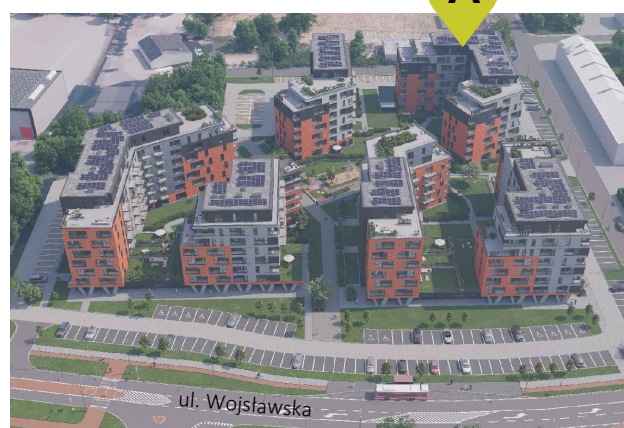
M54/B BALKON	7.88 m <sup>2</sup>
--------------	---------------------

## LOKALIZACJA:



## LEGENDA:

- ściany możliwe do aranżacji
- ściany niedemontowalne
- rozdzielnia elektryczna
- możliwa lokalizacja jednostki zewnętrznej klimatyzacji



Podane na karcie wymiary pomieszczeń są poglądowe, wskazano je zgodnie z projektem architektoniczno-budowlanym (bez uwzględnienia grubości tynków), w świetle pionowych przegród (ścian) w stanie surowym. Powierzchnia użytkowa lokalu jest określona na podstawie Rozporządzenia Ministra Transportu, Budownictwa i Gospodarki Morskiej z dnia 25 kwietnia 2012 r. w sprawie szczegółowego zakresu i formy projektu budowlanego, zgodnie z zasadami zawartymi w polskiej normie PN-ISO 9836:1997. Przedstawiona aranżacja ma charakter wyłącznie przykładowy. Elementy aranżacyjne (meble, AGD, elementy dekoracyjne, ozdoby itp.) nie wchodzi w skład oferty i wykończenia lokalu. Karta nie stanowi publicznego zapewnienia Dewelopera co do właściwości lokalu.