

# STARA CEGIELNIA

## APARTAMENTY

**M51**

mieszkanie

**+3**

piętro

**E**

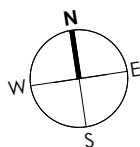
budynek

### ZESTAWIENIE POWIERZCHNI:

M51/01 PRZEDPOKÓJ	7.42 m <sup>2</sup>
M51/02 POKÓJ	10.48 m <sup>2</sup>
M51/03 POKÓJ DZIENNY I KUCHNIA	22.84 m <sup>2</sup>
M51/04 ŁAZIENKA	4.16 m <sup>2</sup>

### POW. UŻYTKOWA: **44.90 m<sup>2</sup>**

M51/B BALKON	3.51 m <sup>2</sup>
--------------	---------------------



### LEGENDA:

ściany możliwe do aranżacji

ściany niedemontowalne

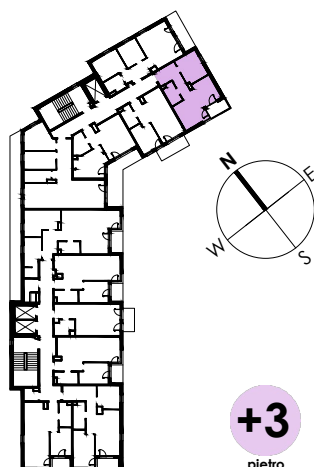
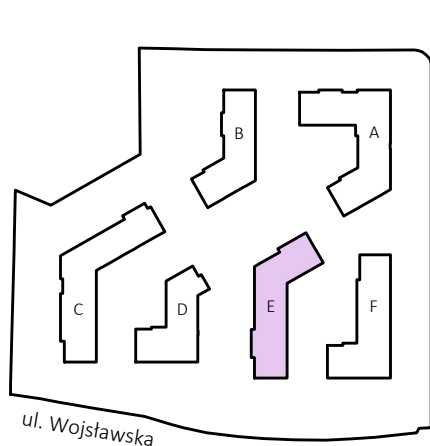
możliwa lokalizacja jednostki zewnętrznej klimatyzacji (jednostka jedynie na posadzce)

rozdzielnia elektryczna

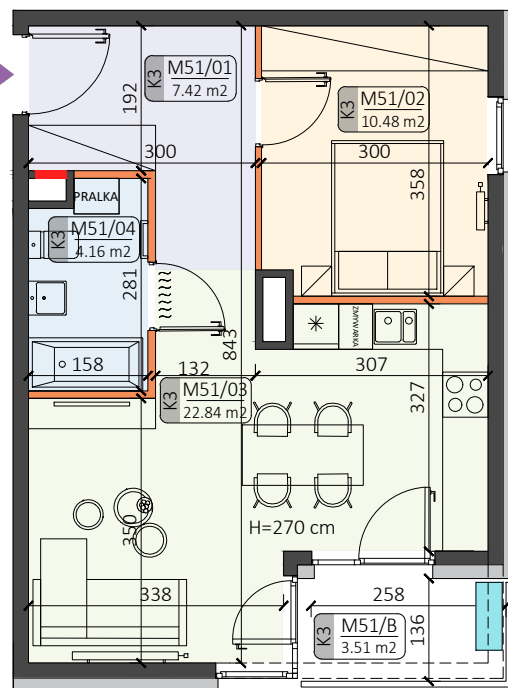
belka konstrukcyjna

H=270 cm wysokość wykończonego pomieszczenia

### LOKALIZACJA:

**+3**

piętro



Podane na karcie wymiary pomieszczeń są poglądowe, wskazano je zgodnie z projektem architektoniczno-budowlanym (bez uwzględnienia grubości tynków), w świetle pionowych przegród (ścian) w stanie surowym. Powierzchnia użytkowa lokalu jest określona na podstawie Rozporządzenia Ministra Transportu, Budownictwa i Gospodarki Morskiej z dnia 25 kwietnia 2012 r. w sprawie szczegółowego zakresu i formy projektu budowlanego, zgodnie z zasadami zawartymi w polskiej normie PN-ISO 9836:1997. Powierzchnia użytkowa została obliczona w stosunku do wysokości pomieszczenia w świetle - przy wysokości pomieszczenia powyżej 2,20 m - 100 % powierzchni zaliczanej do pow. użytkowej, w zakresie 1,40 - 2,20 m - 50 % zaliczanej do pow. użytkowej oraz poniżej 1,40 m - nie zaliczana do powierzchni użytkowej. Przedstawiona aranżacja ma charakter wyłącznie przykładowy. Elementy aranżacyjne (meble, AGD, elementy dekoracyjne, ozdoby itp.) nie wchodzi w skład oferty i wykończenia lokalu. Karta nie stanowi publicznego zapewnienia Dewelopera co do właściwości lokalu.