

# STARA CEGIELNIA

## APARTAMENTY

M51

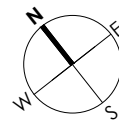
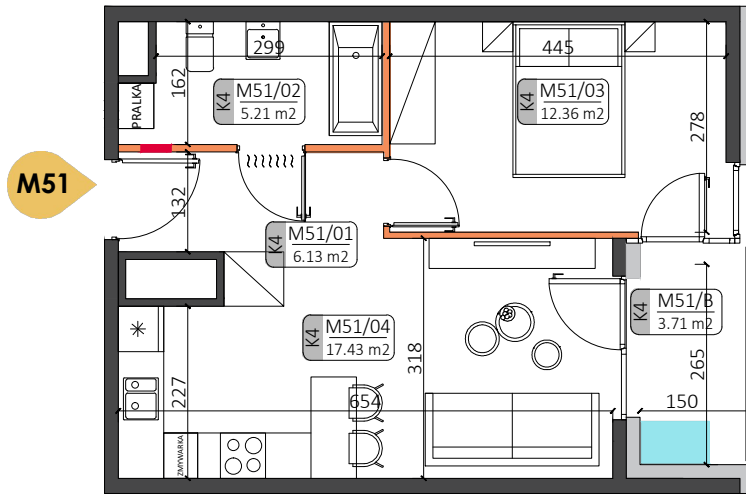
mieszkanie

+4

kondygnacja

B

budynek



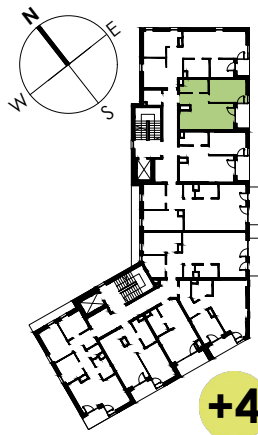
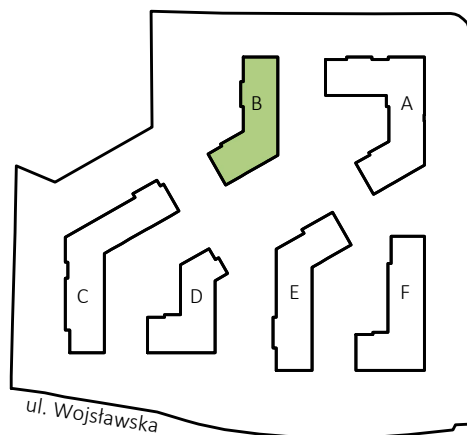
### ZESTAWIENIE POWIERZCHNI:

M51/01 HOL	6.13 m <sup>2</sup>
M51/02 ŁAZIENKA	5.21 m <sup>2</sup>
M51/03 SYPIALNIA	12.36 m <sup>2</sup>
M51/04 SALON Z ANEKSEM KUCHENNYM	17.43 m <sup>2</sup>

### POW. UŻYTKOWA: 41.13 m<sup>2</sup>

M51/B BALKON	3.71 m <sup>2</sup>
--------------	---------------------

### LOKALIZACJA:

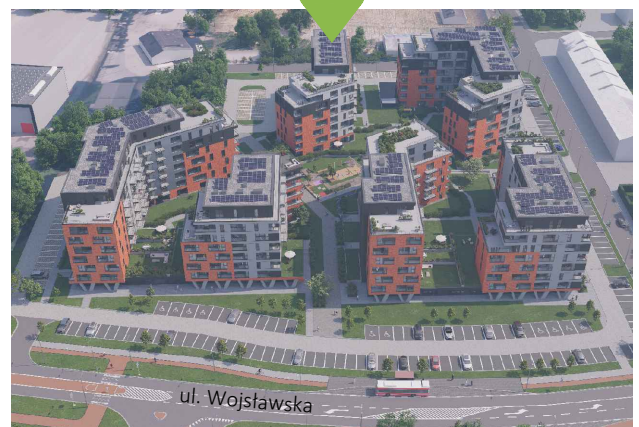


kondygnacja

### LEGENDA:

- ściany możliwe do aranżacji
- ściany niedemontowalne
- rozdzielnia elektryczna
- możliwa lokalizacja jednostki zewnętrznej klimatyzacji

B



Podane na karcie wymiary pomieszczeń są poglądowe, wskazano je zgodnie z projektem architektoniczno-budowlanym (bez uwzględnienia grubości tynków), w świetle pionowych przegród (ścian) w stanie surowym. Powierzchnia użytkowa lokalu jest określona na podstawie Rozporządzenia Ministra Transportu, Budownictwa i Gospodarki Morskiej z dnia 25 kwietnia 2012 r. w sprawie szczegółowego zakresu i formy projektu budowlanego, zgodnie z zasadami zawartymi w polskiej normie PN-ISO 9836:1997. Przedstawiona aranżacja ma charakter wyłącznie przykładowy. Elementy aranżacyjne (meble, AGD, elementy dekoracyjne, ozdoby itp.) nie wchodzą w skład oferty i wykończenia lokalu. Karta nie stanowi publicznego zapewnienia Dewelopera co do właściwości lokalu.