

STARA CEGIELNIA

APARTAMENTY

M44

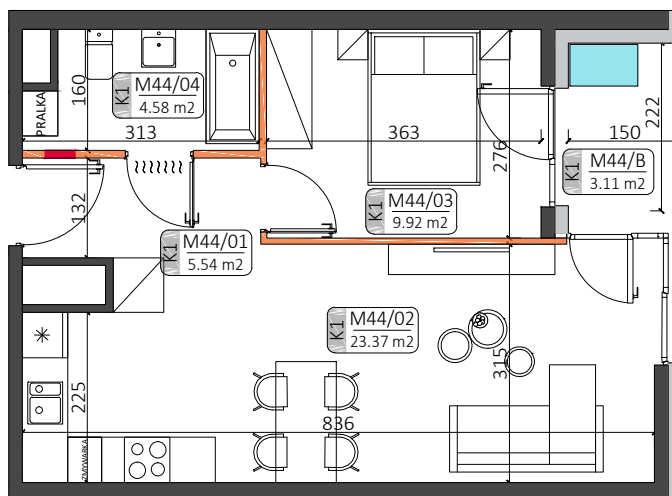
mieszkanie

+1

kondygnacja

A

budynek

M44

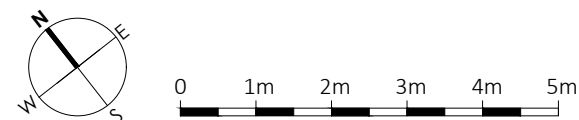
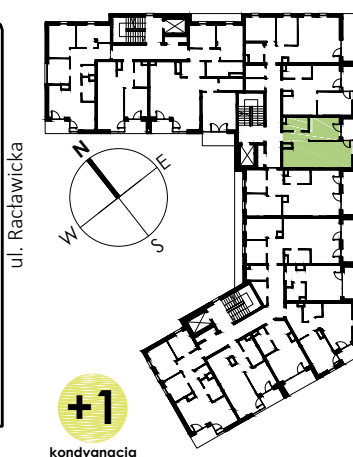
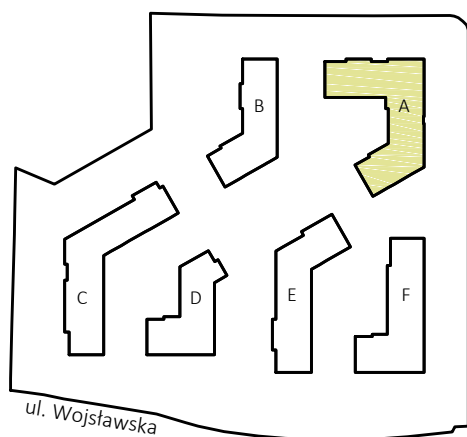
ZESTAWIENIE POWIERZCHNI:

M44/01 HOL	5.54 m ²
M44/02 SALON Z ANEKSEM KUCHENNYM	23.37 m ²
M44/03 SYPIALNIA	9.92 m ²
M44/04 ŁAZIENKA	4.58 m ²

POW. UŻYTKOWA: **43.41 m²**

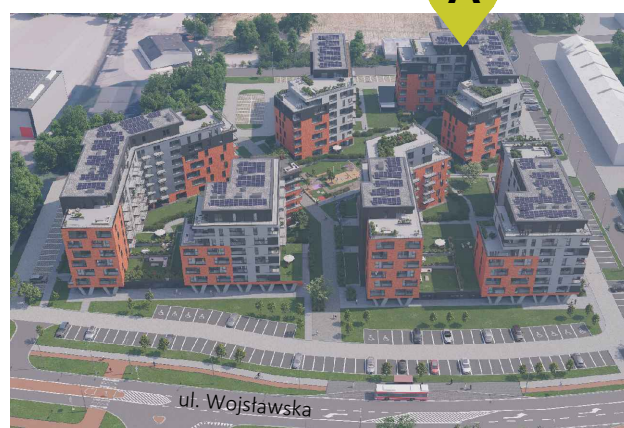
M44/B BALKON	3.11 m ²
--------------	---------------------

LOKALIZACJA:



LEGENDA:

- ściany możliwe do aranżacji
- ściany niedemontowalne
- rozdzielnia elektryczna
- możliwa lokalizacja jednostki zewnętrznej klimatyzacji



Podane na karcie wymiary pomieszczeń są poglądowe, wskazano je zgodnie z projektem architektoniczno-budowlanym (bez uwzględnienia grubości tynków), w świetle pionowych przegród (ścian) w stanie surowym. Powierzchnia użytkowa lokalu jest określona na podstawie Rozporządzenia Ministra Transportu, Budownictwa i Gospodarki Morskiej z dnia 25 kwietnia 2012 r. w sprawie szczegółowego zakresu i formy projektu budowlanego, zgodnie z zasadami zawartymi w polskiej normie PN-ISO 9836:1997. Przedstawiona aranżacja ma charakter wyłącznie przykładowy. Elementy aranżacyjne (meble, AGD, elementy dekoracyjne, ozdoby itp.) nie wchodzi w skład oferty i wykończenia lokalu. Karta nie stanowi publicznego zapewnienia Dewelopera co do właściwości lokalu.