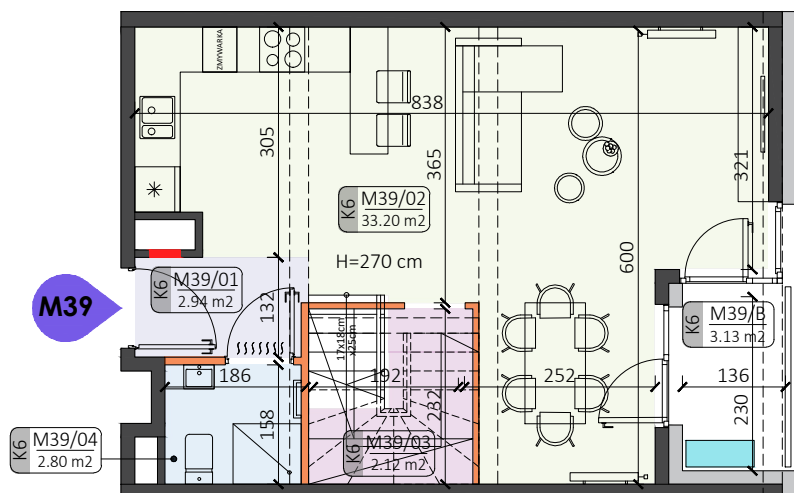
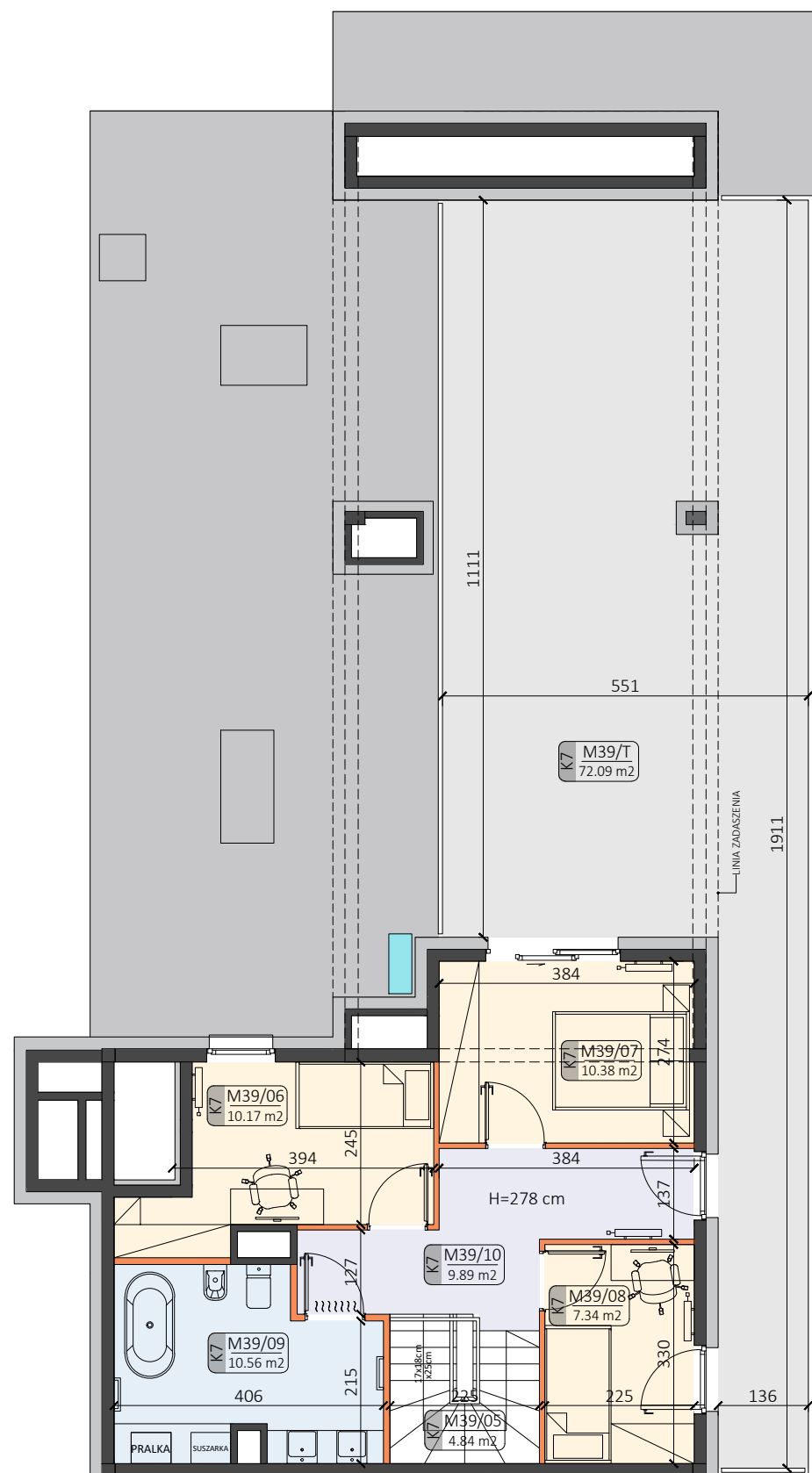


+6
piętro



+7
piętro



ZESTAWIENIE POWIERZCHNI:

M39/01 PRZEDPOKÓJ	2.94 m ²
M39/02 POKÓJ DZIENNY Z KUCHNIĄ I JADALNIĄ	33.20 m ²
M39/03 GARDEROBA	2.12 m ²
M39/04 ŁAZIENKA	2.80 m ²
M39/06 POKÓJ	10.17 m ²
M39/07 POKÓJ	10.38 m ²
M39/08 POKÓJ	7.34 m ²
M39/09 ŁAZIENKA	10.56 m ²
M39/10 PRZEDPOKÓJ	9.89 m ²

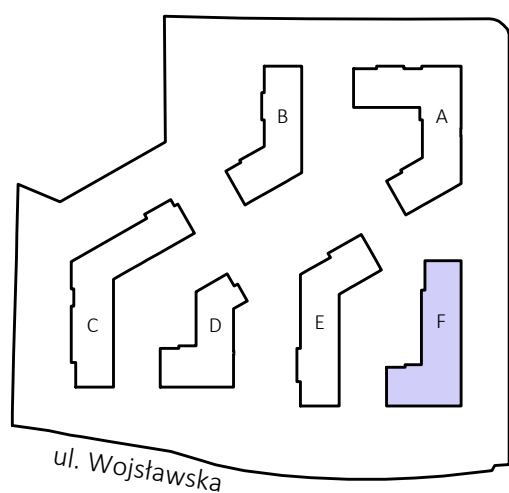
POW. UŻYTKOWA: 89.40 m²

M39/05 KOMUNIKACJA - SCHODY	4.84 m ²
M39/B BALKON	3.13 m ²
M39/T TARAS	72.09 m ²

LEGENDA:

- ściany możliwe do aranżacji
 - ściany niedemontowalne
 - możliwa lokalizacja jednostki zewnętrznej klimatyzacji (jednostka jedynie na posadzce)
 - rozdzielnia elektryczna
 - taras nieużytkowy
 - taras
 - belka konstrukcyjna
- H=270 cm wysokość wykończonego pomieszczenia

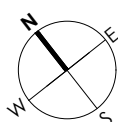
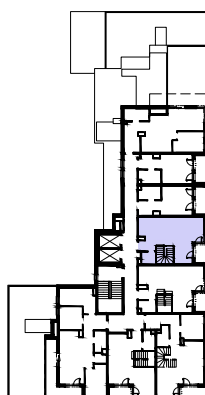
LOKALIZACJA:



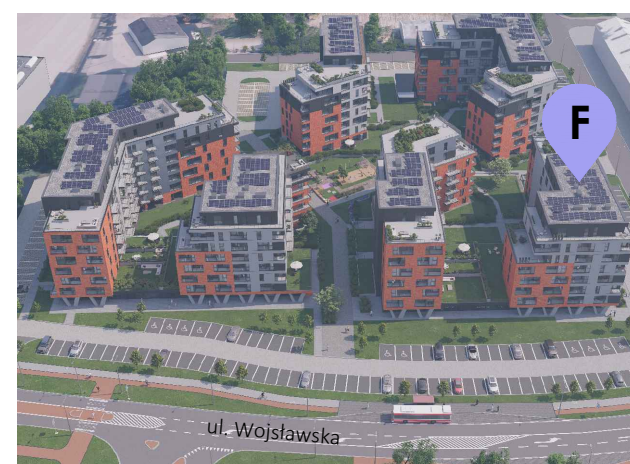
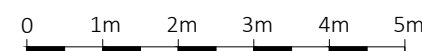
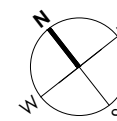
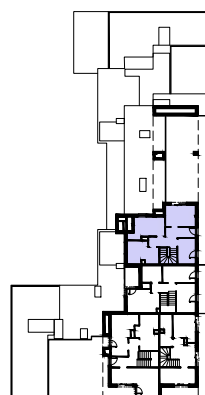
ul. Racławicka

ul. Wojsławska

+6
piętro



+7
piętro



Podane na karcie wymiary pomieszczeń są poglądowe, wskazano je zgodnie z projektem architektoniczno-budowlanym (bez uwzględnienia grubości tynków), w świetle pionowych przegród (ścian) w stanie surowym. Powierzchnia użytkowa lokalu jest określona na podstawie Rozporządzenia Ministra Transportu, Budownictwa i Gospodarki Morskiej z dnia 25 kwietnia 2012 r. w sprawie szczegółowego zakresu i formy projektu budowlanego, zgodnie z zasadami zawartymi w polskiej normie PN-ISO 9836:1997. Powierzchnia użytkowa została obliczona w stosunku do wysokości pomieszczenia w świetle - przy wysokości pomieszczenia powyżej 2,20 m - 100 % powierzchni zaliczanej do pow. użytkowej, w zakresie 1,40 - 2,20 m - 50 % zaliczanej do pow. użytkowej oraz poniżej 1,40 m - nie zaliczana do powierzchni użytkowej. Przedstawiona aranżacja ma charakter wyłącznie przykładowy. Elementy aranżacyjne (meble, AGD, elementy dekoracyjne, ozdoby itp.) nie wchodzi w skład oferty i wykończenia lokalu. Karta nie stanowi publicznego zapewnienia Dewelopera co do właściwości lokalu.