

# STARA CEGIELNIA

## APARTAMENTY

**M37**

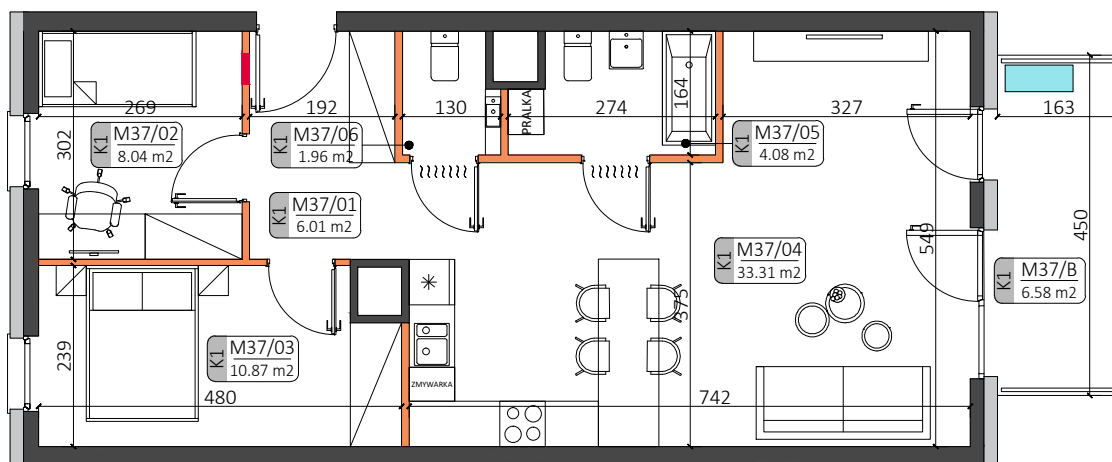
mieszkanie

**+1**

kondygnacja

**B**

budynek

**M37**

### ZESTAWIENIE POWIERZCHNI:

M37/01 HOL	6.01 m <sup>2</sup>
M37/02 SYPIALNIA	8.04 m <sup>2</sup>
M37/03 SYPIALNIA	10.87 m <sup>2</sup>
M37/04 SALON Z ANEKSEM KUCHENNYM	33.31 m <sup>2</sup>
M37/05 ŁAZIENKA	4.08 m <sup>2</sup>
M37/06 WC	1.96 m <sup>2</sup>

• POW. UŻYTKOWA: **64.27 m<sup>2</sup>**

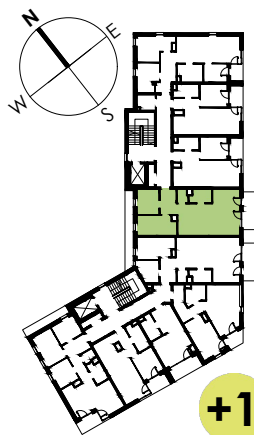
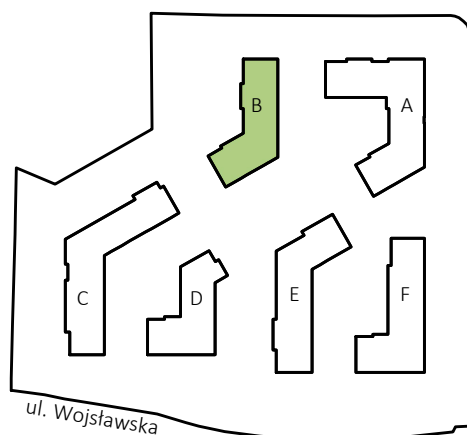
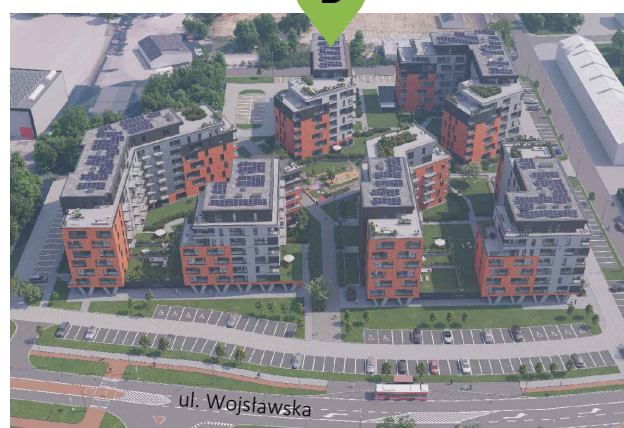
M37/B BALKON 6.58 m<sup>2</sup>

### LOKALIZACJA:



### LEGENDA:

- ściany możliwe do aranżacji
- ściany niedemontowalne
- rozdzielnia elektryczna
- możliwa lokalizacja jednostki zewnętrznej klimatyzacji

**+1**  
kondygnacja

Podane na karcie wymiary pomieszczeń są poglądowe, wskazano je zgodnie z projektem architektoniczno-budowlanym (bez uwzględnienia grubości tynków), w świetle pionowych przegród (ścian) w stanie surowym. Powierzchnia użytkowa lokalu jest określona na podstawie Rozporządzenia Ministra Transportu, Budownictwa i Gospodarki Morskiej z dnia 25 kwietnia 2012 r. w sprawie szczegółowego zakresu i formy projektu budowlanego, zgodnie z zasadami zawartymi w polskiej normie PN-ISO 9836:1997. Przedstawiona aranżacja ma charakter wyłącznie przykładowy. Elementy aranżacyjne (meble, AGD, elementy dekoracyjne, ozdoby itp.) nie wchodzą w skład oferty i wykończenia lokalu. Karta nie stanowi publicznego zapewnienia Dewelopera co do właściwości lokalu.