

STARA CEGIELNIA

APARTAMENTY

M37

mieszkanie





+6

kondygnacja

A

budynek

• LEGENDA:

-  ściany możliwe do aranżacji
-  ściany niedemontowalne
-  rozdzielnia elektryczna
-  możliwa lokalizacja jednostki zewnętrznej klimatyzacji

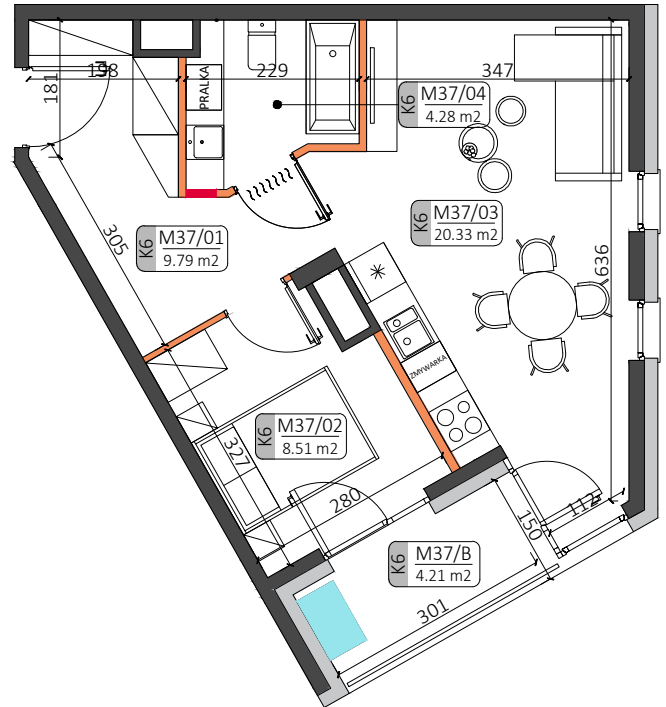
• ZESTAWIENIE POWIERZCHNI:

M37/01 HOL	9.79 m ²
M37/02 SYPIALNIA	8.51 m ²
M37/03 SALON Z ANEKSEM KUCHENNYM	20.33 m ²
M37/04 ŁAZIENKA	4.28 m ²

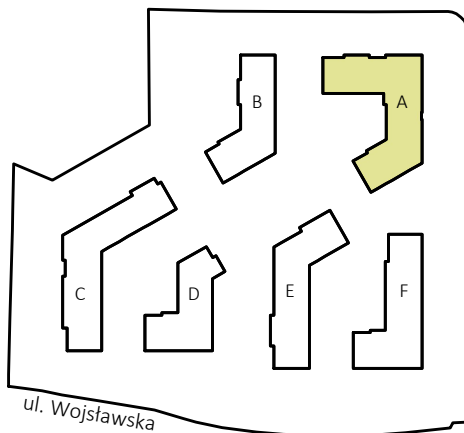
• POW. UŻYTKOWA:

42.91 m²

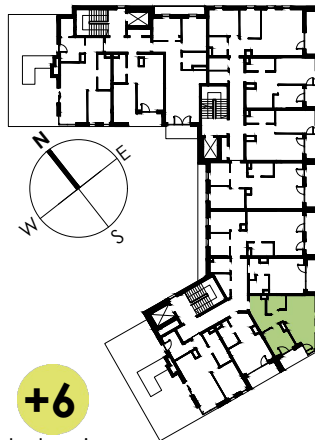
M37/B BALKON	4.21 m ²
--------------	---------------------

**M37**

• LOKALIZACJA:



ul. Racławicka

**+6**

kondygnacja

**A**

Podane na karcie wymiary pomieszczeń są poglądowe, wskazano je zgodnie z projektem architektoniczno-budowlanym (bez uwzględnienia grubości tynków), w świetle pionowych przegród (ścian) w stanie surowym. Powierzchnia użytkowa lokalu jest określona na podstawie Rozporządzenia Ministra Transportu, Budownictwa i Gospodarki Morskiej z dnia 25 kwietnia 2012 r. w sprawie szczegółowego zakresu i formy projektu budowlanego, zgodnie z zasadami zawartymi w polskiej normie PN-ISO 9836:1997. Przedstawiona aranżacja ma charakter wyłącznie przykładowy. Elementy aranżacyjne (meble, AGD, elementy dekoracyjne, ozdoby itp.) nie wchodzi w skład oferty i wykończenia lokalu. Karta nie stanowi publicznego zapewnienia Dewelopera co do właściwości lokalu.