



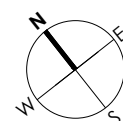
• ZESTAWIENIE POWIERZCHNI:

M35/01 PRZEDPOKÓJ	14.60 m ²
M35/02 WC	1.95 m ²
M35/03 POKÓJ	11.10 m ²
M35/04 POKÓJ DZIENNY I KUCHNIA Z JADALNIĄ	38.79 m ²
M35/05 POKÓJ	11.85 m ²
M35/06 POKÓJ	11.61 m ²
M35/07 ŁAZIENKA	5.40 m ²

• POW. UŻYTKOWA:

95.30 m²

M35/T1 TARAS	68.78 m ²
--------------	----------------------

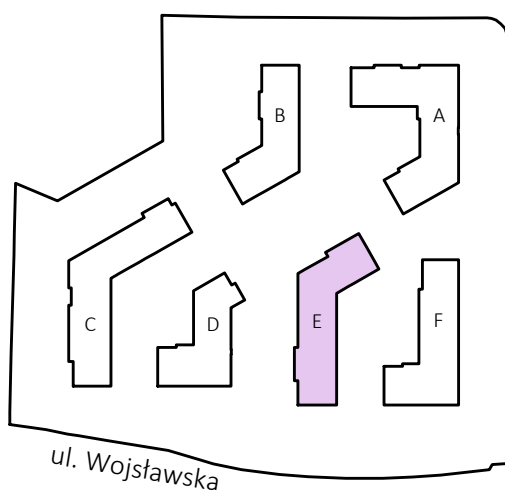


• LEGENDA:

- ściany możliwe do aranżacji
 - ściany niedemontowalne
 - możliwa lokalizacja jednostki zewnętrznej klimatyzacji (jednostka jedynie na posadzce)
 - rozdzielnia elektryczna
 - taras nieużytkowy
 - taras
 - belka konstrukcyjna
- H=270 cm wysokość wykończonego pomieszczenia

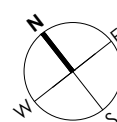
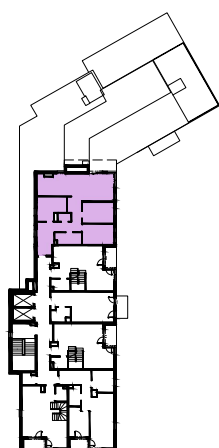
• LOKALIZACJA:

M35



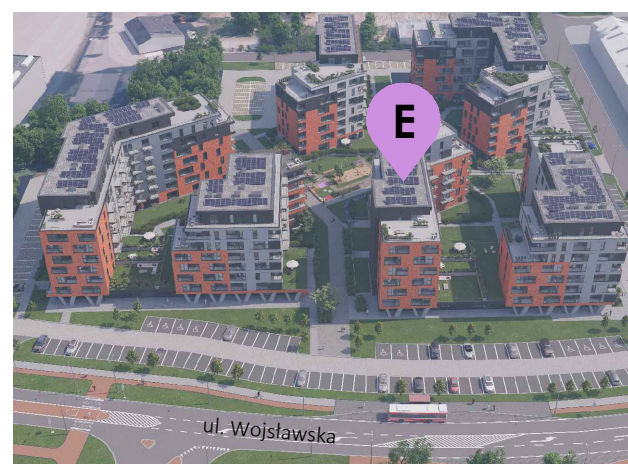
ul. Racławicka

ul. Wojsławska



+6

piętro



Podane na karcie wymiary pomieszczeń są poglądowe, wskazano je zgodnie z projektem architektoniczno-budowlanym (bez uwzględnienia grubości tynków), w świetle pionowych przegród (ścian) w stanie surowym. Powierzchnia użytkowa lokalu jest określona na podstawie Rozporządzenia Ministra Transportu, Budownictwa i Gospodarki Morskiej z dnia 25 kwietnia 2012 r. w sprawie szczegółowego zakresu i formy projektu budowlanego, zgodnie z zasadami zawartymi w polskiej normie PN-ISO 9836:1997. Powierzchnia użytkowa została obliczona w stosunku do wysokości pomieszczenia w świetle - przy wysokości pomieszczenia powyżej 2,20 m - 100 % powierzchni zaliczanej do pow. użytkowej, w zakresie 1,40 - 2,20 m - 50 % zaliczanej do pow. użytkowej oraz poniżej 1,40 m - nie zaliczana do powierzchni użytkowej. Przedstawiona aranżacja ma charakter wyłącznie przykładowy. Elementy aranżacyjne (meble, AGD, elementy dekoracyjne, ozdoby itp.) nie wchodzi w skład oferty i wykończenia lokalu. Karta nie stanowi publicznego zapewnienia Dewelopera co do właściwości lokalu.