

STARA CEGIELNIA

APARTAMENTY

M33

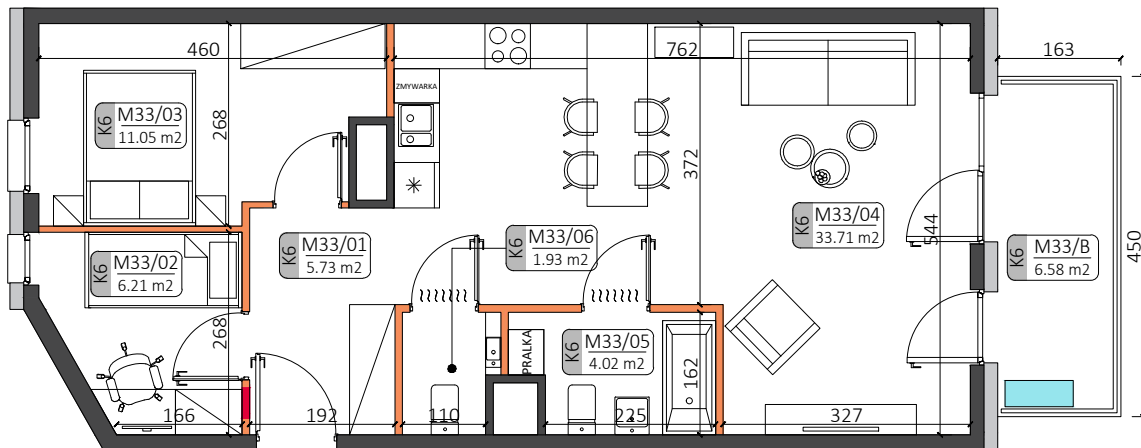
mieszkanie

+6

kondygnacja

B

budynek

**M33**

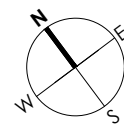
ZESTAWIENIE POWIERZCHNI:

M33/01 HOL	5.73 m ²
M33/02 SYPIALNIA	6.21 m ²
M33/03 SYPIALNIA	11.05 m ²
M33/04 SALON Z ANEKSEM KUCHENNYM	33.71 m ²
M33/05 ŁAZIENKA	4.02 m ²
M33/06 WC	1.93 m ²

POW. UŻYTKOWA: **62.65 m²**

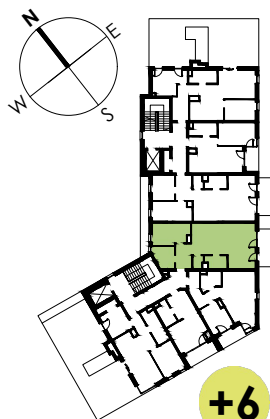
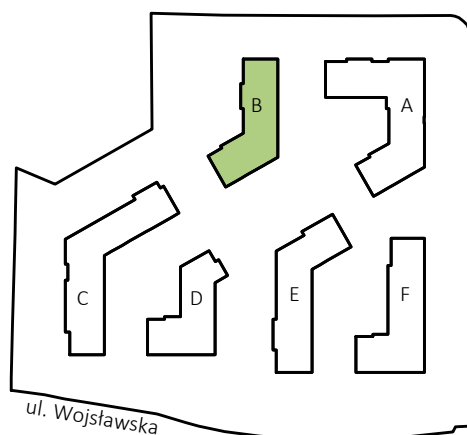
M33/B BALKON	6.58 m ²
--------------	---------------------

LOKALIZACJA:



LEGENDA:

- ściany możliwe do aranżacji
- ściany niedemontowalne
- rozdzielnia elektryczna
- możliwa lokalizacja jednostki zewnętrznej klimatyzacji



kondygnacja



Podane na karcie wymiary pomieszczeń są poglądowe, wskazano je zgodnie z projektem architektoniczno-budowlanym (bez uwzględnienia grubości tynków), w świetle pionowych przegród (ścian) w stanie surowym. Powierzchnia użytkowa lokalu jest określona na podstawie Rozporządzenia Ministra Transportu, Budownictwa i Gospodarki Morskiej z dnia 25 kwietnia 2012 r. w sprawie szczegółowego zakresu i formy projektu budowlanego, zgodnie z zasadami zawartymi w polskiej normie PN-ISO 9836:1997. Przedstawiona aranżacja ma charakter wyłącznie przykładowy. Elementy aranżacyjne (meble, AGD, elementy dekoracyjne, ozdoby itp.) nie wchodzą w skład oferty i wykończenia lokalu. Karta nie stanowi publicznego zapewnienia Dewelopera co do właściwości lokalu.