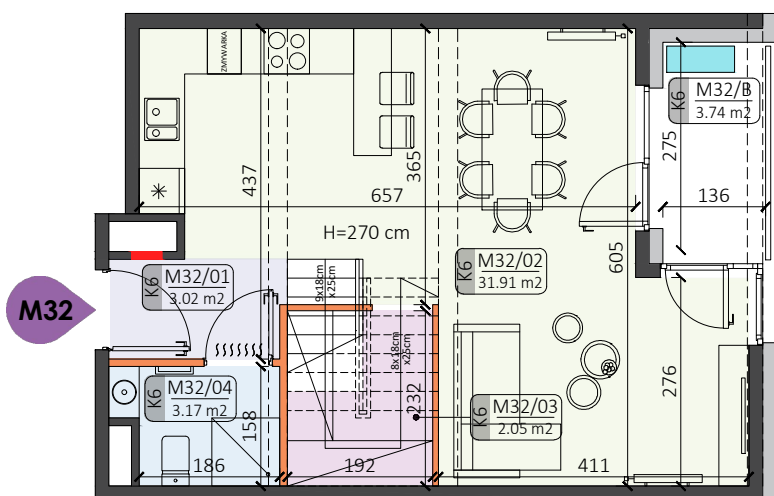
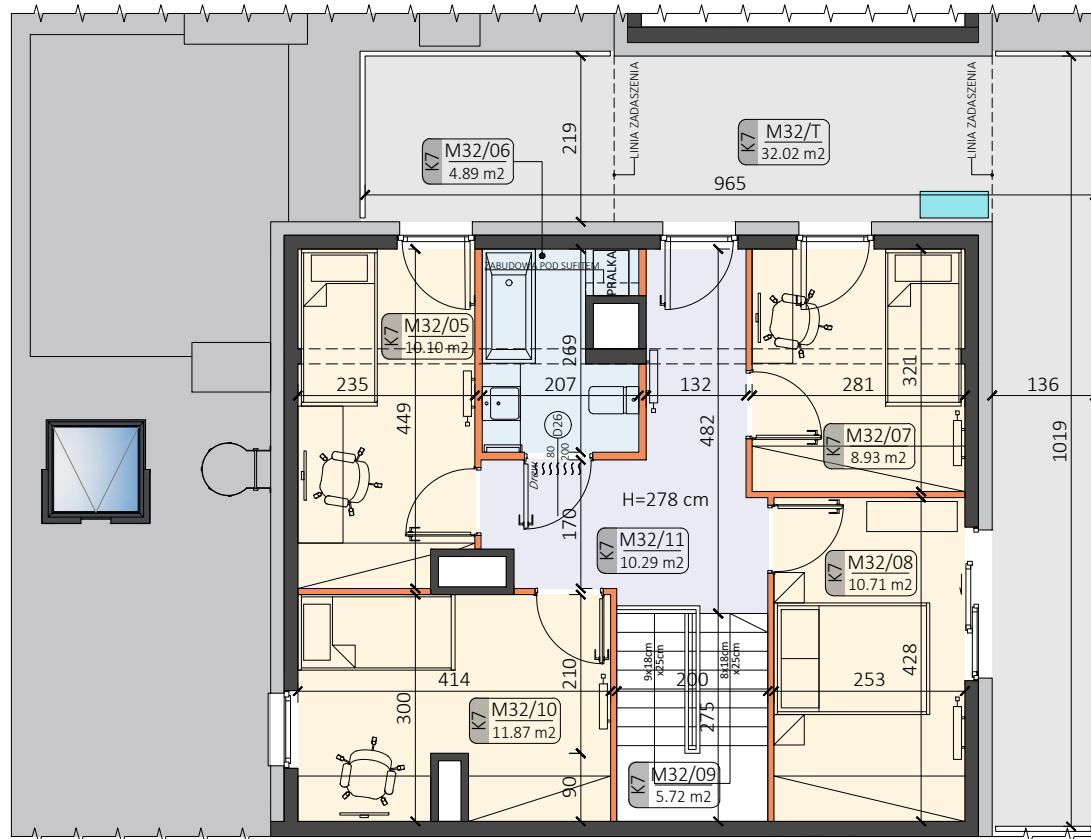


**+6**

piętro


**+7**

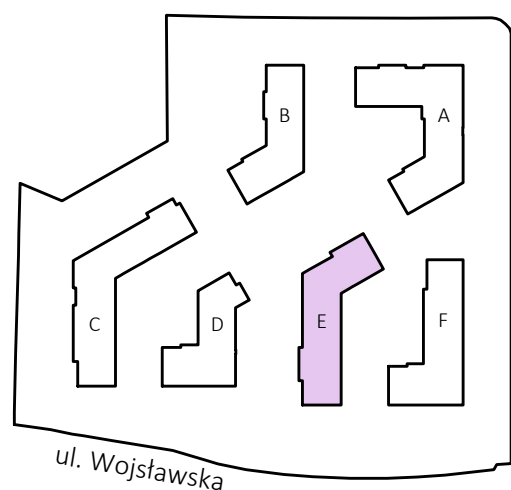
piętro


**ZESTAWIENIE POWIERZCHNI:**

M32/01 PRZEDPOKÓJ	3.02 m <sup>2</sup>
M32/02 POKÓJ DZIENNY Z KUCHNIĄ I JADALNIA	31.91 m <sup>2</sup>
M32/03 GARDEROBA	2.05 m <sup>2</sup>
M32/04 ŁAZIENKA	3.17 m <sup>2</sup>
M32/05 POKÓJ	10.10 m <sup>2</sup>
M32/06 ŁAZIENKA	4.89 m <sup>2</sup>
M32/07 POKÓJ	8.93 m <sup>2</sup>
M32/08 POKÓJ	10.71 m <sup>2</sup>
M32/10 POKÓJ	11.87 m <sup>2</sup>
M32/11 PRZEDPOKÓJ	10.29 m <sup>2</sup>

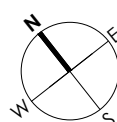
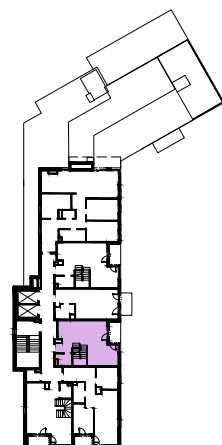
**POW. UŻYTKOWA:**
**96.94 m<sup>2</sup>**

M32/09 KOMUNIKACJA - SCHODY	5.72 m <sup>2</sup>
M32/B BALKON	3.74 m <sup>2</sup>
M32/T TARAS	32.02 m <sup>2</sup>

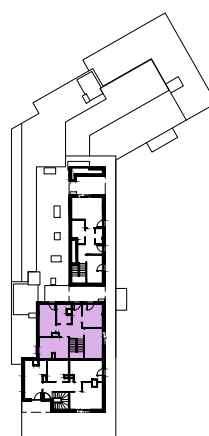
**LOKALIZACJA:**


ul. Racławicka

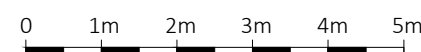
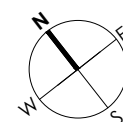
ul. Wojsławska


**+6**

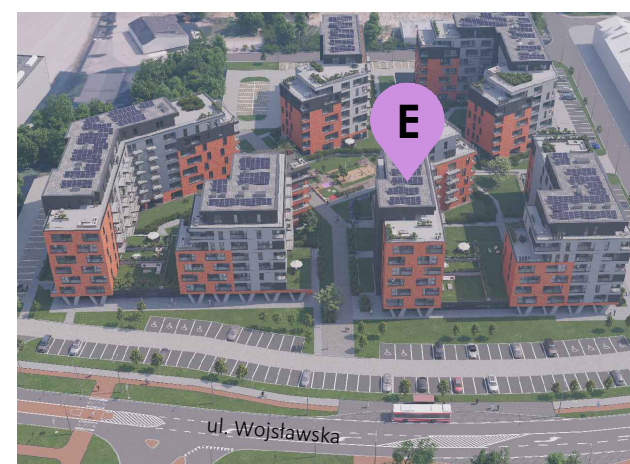
piętro


**+7**

piętro


**LEGENDA:**

- ściany możliwe do aranżacji
  - ściany niedemontowalne
  - możliwa lokalizacja jednostki zewnętrznej klimatyzacji (jednostka jedynie na posadzce)
  - rozdzielnia elektryczna
  - taras nieużytkowy
  - taras
  - belka konstrukcyjna
- H=270 cm wysokość wykończonego pomieszczenia



Podane na karcie wymiary pomieszczeń są poglądowe, wskazano je zgodnie z projektem architektoniczno-budowlanym (bez uwzględnienia grubości tynków), w świetle pionowych przegród (ścian) w stanie surowym. Powierzchnia użytkowa lokalu jest określona na podstawie Rozporządzenia Ministra Transportu, Budownictwa i Gospodarki Morskiej z dnia 25 kwietnia 2012 r. w sprawie szczegółowego zakresu i formy projektu budowlanego, zgodnie z zasadami zawartymi w polskiej normie PN-ISO 9836:1997. Powierzchnia użytkowa została obliczona w stosunku do wysokości pomieszczenia w świetle - przy wysokości pomieszczenia powyżej 2,20 m - 100 % powierzchni zaliczanej do pow. użytkowej, w zakresie 1,40 - 2,20 m - 50 % zaliczanej do pow. użytkowej oraz poniżej 1,40 m - nie zaliczana do powierzchni użytkowej. Przedstawiona aranżacja ma charakter wyłącznie przykładowy. Elementy aranżacyjne (meble, AGD, elementy dekoracyjne, ozdoby itp.) nie wchodzi w skład oferty i wykończenia lokalu. Karta nie stanowi publicznego zapewnienia Dewelopera co do właściwości lokalu.