

# STARA CEGIELNIA

## APARTAMENTY

M29

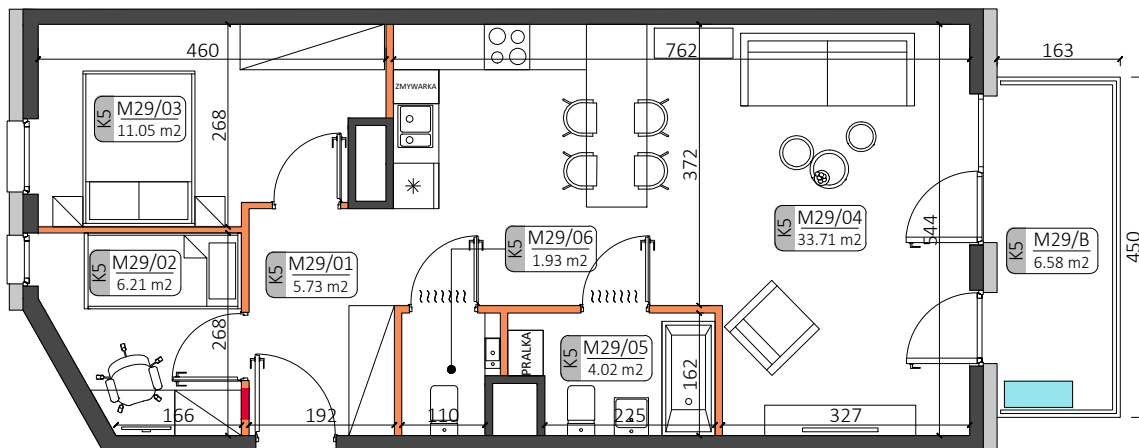
mieszkanie

+5

kondygnacja

B

budynek



M29

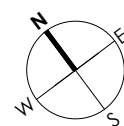
### ZESTAWIENIE POWIERZCHNI:

M29/01 HOL	5.73 m <sup>2</sup>
M29/02 SYPIALNIA	6.21 m <sup>2</sup>
M29/03 SYPIALNIA	11.05 m <sup>2</sup>
M29/04 SALON Z ANEKSEM KUCHENNYM	33.71 m <sup>2</sup>
M29/05 ŁAZIENKA	4.02 m <sup>2</sup>
M29/06 WC	1.93 m <sup>2</sup>

### POW. UŻYTKOWA: **62.65 m<sup>2</sup>**

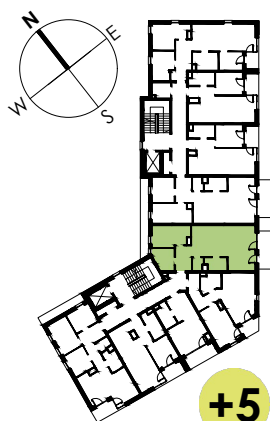
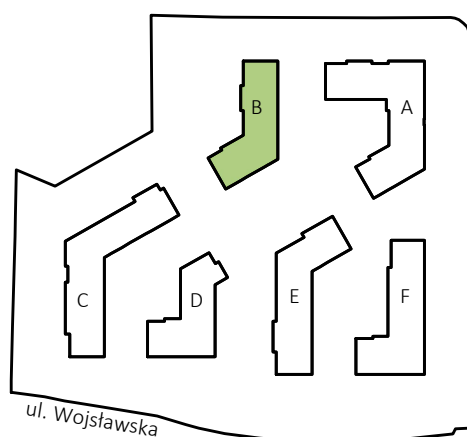
M29/B BALKON	6.58 m <sup>2</sup>
--------------	---------------------

### LOKALIZACJA:



### LEGENDA:

- ściany możliwe do aranżacji
- ściany niedemontowalne
- rozdzielnia elektryczna
- możliwa lokalizacja jednostki zewnętrznej klimatyzacji



+5  
kondygnacja



Podane na karcie wymiary pomieszczeń są poglądowe, wskazano je zgodnie z projektem architektoniczno-budowlanym (bez uwzględnienia grubości tynków), w świetle pionowych przegród (ścian) w stanie surowym. Powierzchnia użytkowa lokalu jest określona na podstawie Rozporządzenia Ministra Transportu, Budownictwa i Gospodarki Morskiej z dnia 25 kwietnia 2012 r. w sprawie szczegółowego zakresu i formy projektu budowlanego, zgodnie z zasadami zawartymi w polskiej normie PN-ISO 9836:1997. Przedstawiona aranżacja ma charakter wyłącznie przykładowy. Elementy aranżacyjne (meble, AGD, elementy dekoracyjne, ozdoby itp.) nie wchodzi w skład oferty i wykończenia lokalu. Karta nie stanowi publicznego zapewnienia Dewelopera co do właściwości lokalu.