

STARA CEGIELNIA

APARTAMENTY

M29

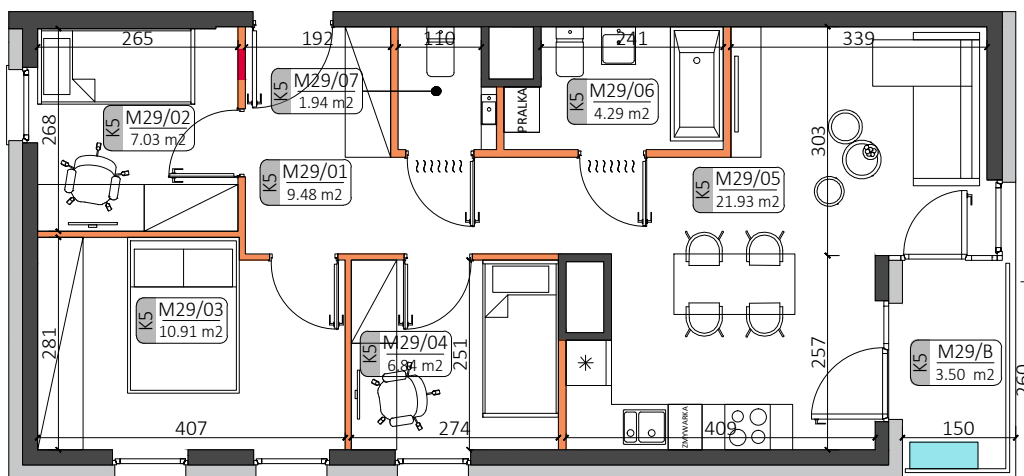
mieszkanie

+5

kondygnacja

A

budynek

M29

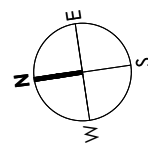
ZESTAWIENIE POWIERZCHNI:

M29/01 HOL	9.48 m ²
M29/02 SYPIALNIA	7.03 m ²
M29/03 SYPIALNIA	10.91 m ²
M29/04 SYPIALNIA	6.84 m ²
M29/05 SALON Z ANEKSEM KUCHENNYM	21.93 m ²
M29/06 ŁAZIENKA	4.29 m ²
M29/07 TOALETA	1.94 m ²

• POW. UŻYTKOWA: **62.42 m²**

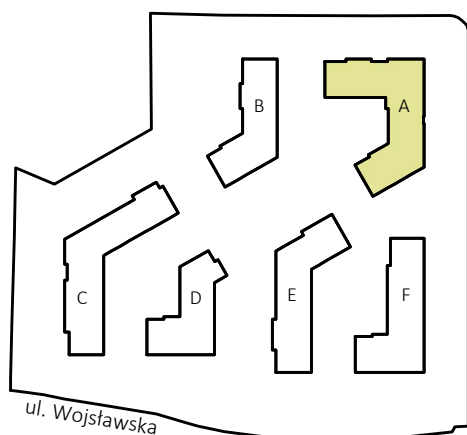
M29/B BALKON 3.50 m²

• LOKALIZACJA:

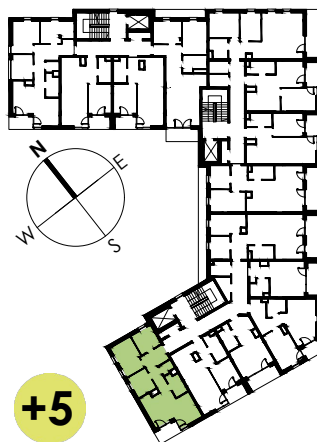


LEGENDA:

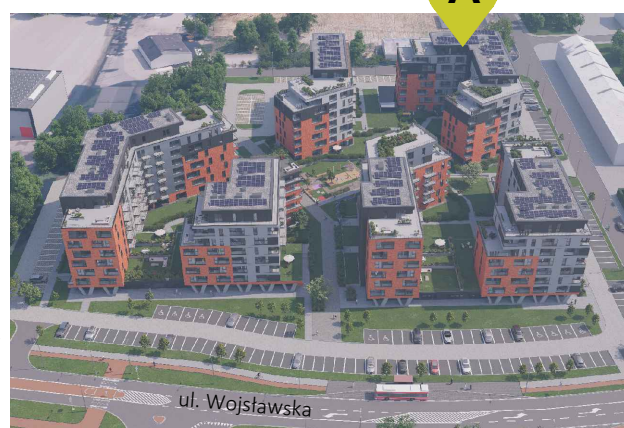
- ściany możliwe do aranżacji
- ściany niedemontowalne
- rozdzielnia elektryczna
- możliwa lokalizacja jednostki zewnętrznej klimatyzacji



ul. Racławicka

**+5**

kondygnacja

**A**

Podane na karcie wymiary pomieszczeń są poglądowe, wskazano je zgodnie z projektem architektoniczno-budowlanym (bez uwzględnienia grubości tynków), w świetle pionowych przegród (ścian) w stanie surowym. Powierzchnia użytkowa lokalu jest określona na podstawie Rozporządzenia Ministra Transportu, Budownictwa i Gospodarki Morskiej z dnia 25 kwietnia 2012 r. w sprawie szczegółowego zakresu i formy projektu budowlanego, zgodnie z zasadami zawartymi w polskiej normie PN-ISO 9836:1997. Przedstawiona aranżacja ma charakter wyłącznie przykładowy. Elementy aranżacyjne (meble, AGD, elementy dekoracyjne, ozdoby itp.) nie wchodzi w skład oferty i wykończenia lokalu. Karta nie stanowi publicznego zapewnienia Dewelopera co do właściwości lokalu.