

# STARA CEGIELNIA

## APARTAMENTY

**M23**

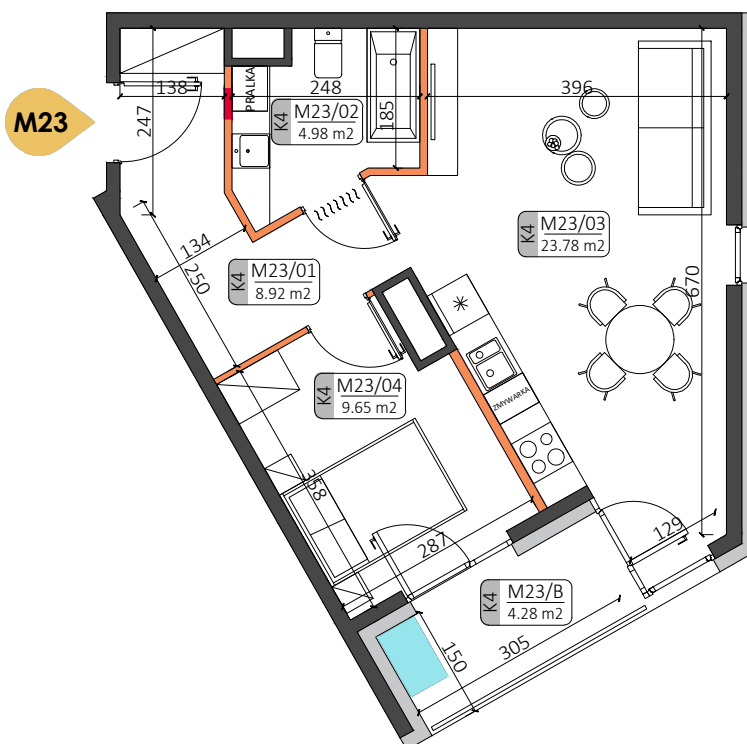
mieszkanie

**+4**

kondygnacja

**B**

budynek



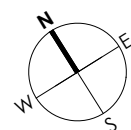
### ZESTAWIENIE POWIERZCHNI:

M23/01 HOL	8.92 m <sup>2</sup>
M23/02 ŁAZIENKA	4.98 m <sup>2</sup>
M23/03 SALON Z ANEKSEM KUCHENNYM	23.78 m <sup>2</sup>
M23/04 SYPIALNIA	9.65 m <sup>2</sup>

### POW. UŻYTKOWA: **47.33 m<sup>2</sup>**

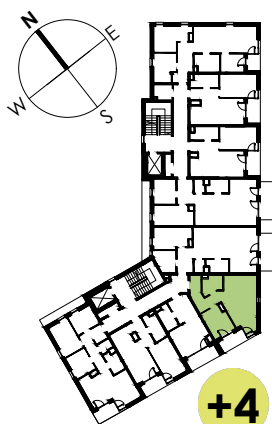
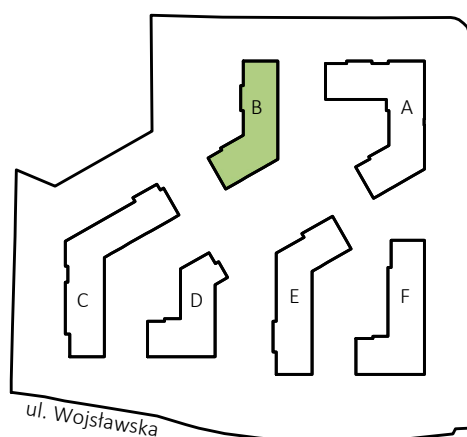
M23/B BALKON	4.28 m <sup>2</sup>
--------------	---------------------

### LOKALIZACJA:



### LEGENDA:

- ściany możliwe do aranżacji
- ściany niedemontowalne
- rozdzielnia elektryczna
- możliwa lokalizacja jednostki zewnętrznej klimatyzacji

**+4**

kondygnacja



Podane na karcie wymiary pomieszczeń są poglądowe, wskazano je zgodnie z projektem architektoniczno-budowlanym (bez uwzględnienia grubości tynków), w świetle pionowych przegród (ścian) w stanie surowym. Powierzchnia użytkowa lokalu jest określona na podstawie Rozporządzenia Ministra Transportu, Budownictwa i Gospodarki Morskiej z dnia 25 kwietnia 2012 r. w sprawie szczegółowego zakresu i formy projektu budowlanego, zgodnie z zasadami zawartymi w polskiej normie PN-ISO 9836:1997. Przedstawiona aranżacja ma charakter wyłącznie przykładowy. Elementy aranżacyjne (meble, AGD, elementy dekoracyjne, ozdoby itp.) nie wchodzi w skład oferty i wykończenia lokalu. Karta nie stanowi publicznego zapewnienia Dewelopera co do właściwości lokalu.