

# STARA CEGIELNIA

## APARTAMENTY

**M21**

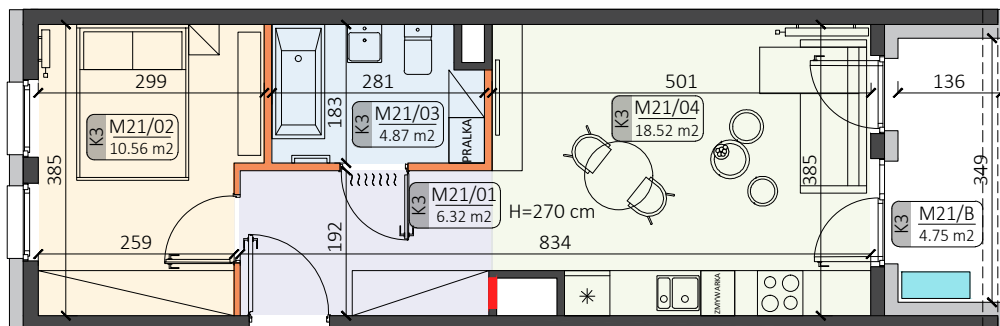
mieszkanie

**+3**

piętro

**F**

budynek

**M21**

### ZESTAWIENIE POWIERZCHNI:

M21/01 PRZEDPOKÓJ	6.32 m <sup>2</sup>
M21/02 POKÓJ	10.56 m <sup>2</sup>
M21/03 ŁAZIENKA	4.87 m <sup>2</sup>
M21/04 POKÓJ DZIENNY I KUCHNIA	18.52 m <sup>2</sup>

### POW. UŻYTKOWA: **40.27 m<sup>2</sup>**

M21/B BALKON	4.75 m <sup>2</sup>
--------------	---------------------

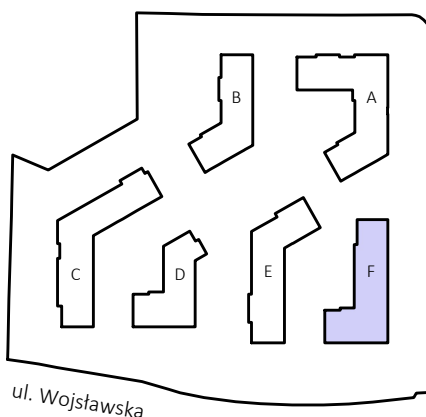


### LEGENDA:

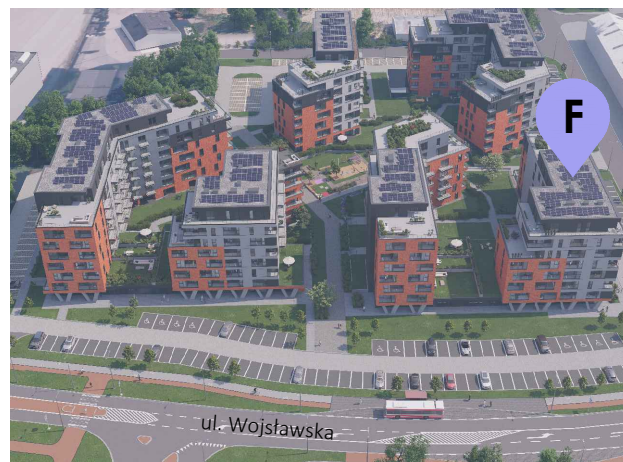
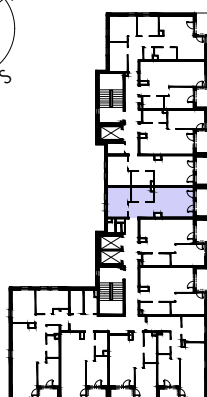
- ściany możliwe do aranżacji
- ściany niedemontowalne
- możliwa lokalizacja jednostki zewnętrznej klimatyzacji (jednostka jedynie na posadzce)
- rozdzielnia elektryczna
- belka konstrukcyjna

H=270 cm wysokość wykończonego pomieszczenia

### LOKALIZACJA:



ul. Raclawicka

**+3**  
piętro

Podane na karcie wymiary pomieszczeń są poglądowe, wskazano je zgodnie z projektem architektoniczno-budowlanym (bez uwzględnienia grubości tynków), w świetle pionowych przegród (ścian) w stanie surowym. Powierzchnia użytkowa lokalu jest określona na podstawie Rozporządzenia Ministra Transportu, Budownictwa i Gospodarki Morskiej z dnia 25 kwietnia 2012 r. w sprawie szczegółowego zakresu i formy projektu budowlanego, zgodnie z zasadami zawartymi w polskiej normie PN-ISO 9836:1997. Powierzchnia użytkowa została obliczona w stosunku do wysokości pomieszczenia w świetle - przy wysokości pomieszczenia powyżej 2,20 m - 100 % powierzchni zaliczanej do pow. użytkowej, w zakresie 1,40 - 2,20 m - 50 % zaliczanej do pow. użytkowej oraz poniżej 1,40 m - nie zaliczana do powierzchni użytkowej. Przedstawiona aranżacja ma charakter wyłącznie przykładowy. Elementy aranżacyjne (meble, AGD, elementy dekoracyjne, ozdoby itp.) nie wchodzi w skład oferty i wykończenia lokalu. Karta nie stanowi publicznego zapewnienia Dewelopera co do właściwości lokalu.