

STARA CEGIELNIA

APARTAMENTY

M15

mieszkanie

+3

piętro

F

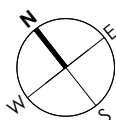
budynek

ZESTAWIENIE POWIERZCHNI:

M15/01 PRZEDPOKÓJ	7.08 m ²
M15/02 POKÓJ	12.67 m ²
M15/03 POKÓJ	13.40 m ²
M15/04 POKÓJ DZIENNY I KUCHNIA	33.16 m ²
M15/05 POKÓJ	9.11 m ²
M15/06 ŁAZIENKA	4.06 m ²
M15/07 WC	1.76 m ²

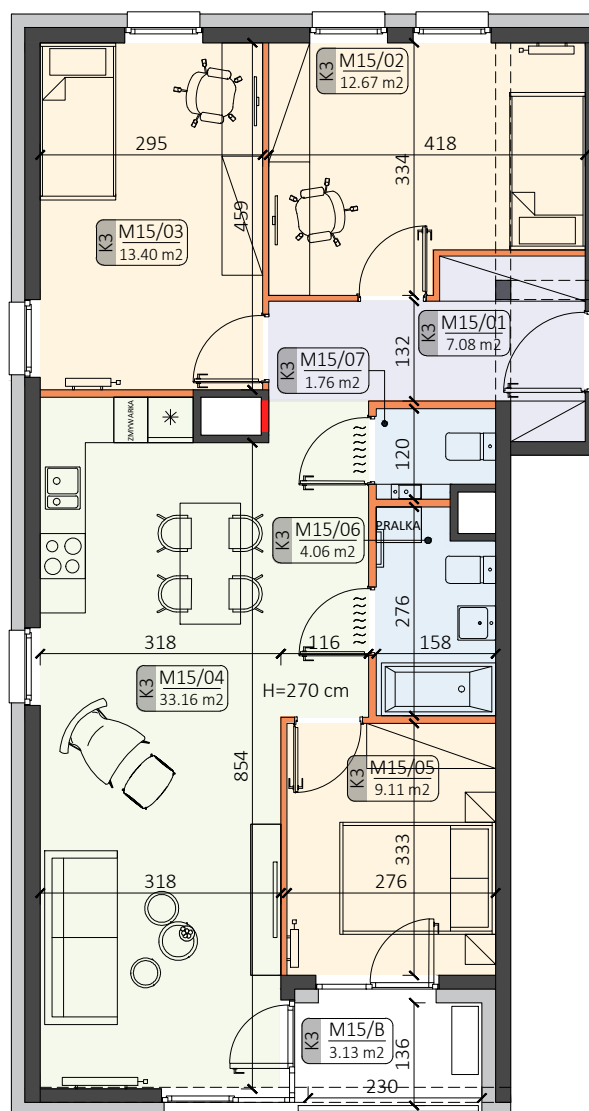
POW. UŻYTKOWA: **81.24 m²**

M15/B BALKON	3.13 m ²
--------------	---------------------

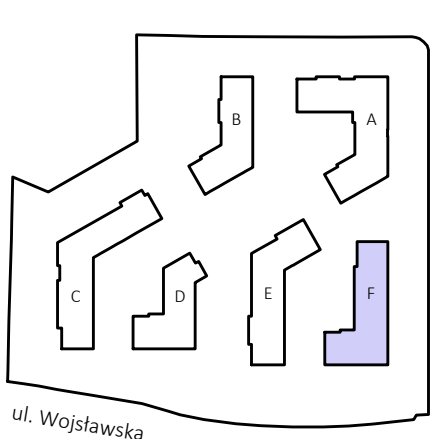


LEGENDA:

- █ ściany możliwe do aranżacji
- █ ściany niedemontowalne
- █ możliwa lokalizacja jednostki zewnętrznej klimatyzacji (jednostka jedynie na posadzce)
- █ rozdzielnia elektryczna
- belka konstrukcyjna
- H=270 cm wysokość wykończonego pomieszczenia



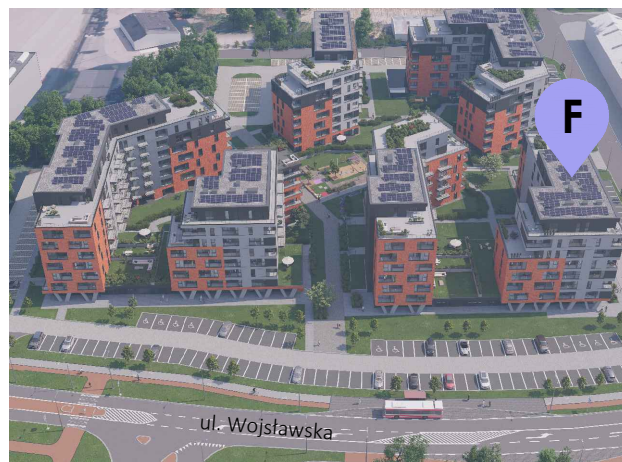
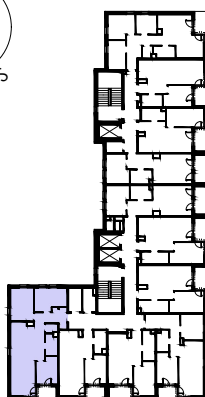
LOKALIZACJA:



ul. Raclawicka

+3

piętro



Podane na karcie wymiary pomieszczeń są poglądowe, wskazano je zgodnie z projektem architektoniczno-budowlanym (bez uwzględnienia grubości tynków), w świetle pionowych przegród (ścian) w stanie surowym. Powierzchnia użytkowa lokalu jest określona na podstawie Rozporządzenia Ministra Transportu, Budownictwa i Gospodarki Morskiej z dnia 25 kwietnia 2012 r. w sprawie szczegółowego zakresu i formy projektu budowlanego, zgodnie z zasadami zawartymi w polskiej normie PN-ISO 9836:1997. Powierzchnia użytkowa została obliczona w stosunku do wysokości pomieszczenia w świetle - przy wysokości pomieszczenia powyżej 2,20 m - 100 % powierzchni zaliczanej do pow. użytkowej, w zakresie 1,40 - 2,20 m - 50 % zaliczanej do pow. użytkowej oraz poniżej 1,40 m - nie zaliczana do powierzchni użytkowej. Przedstawiona aranżacja ma charakter wyłącznie przykładowy. Elementy aranżacyjne (meble, AGD, elementy dekoracyjne, ozdoby itp.) nie wchodzi w skład oferty i wykończenia lokalu. Karta nie stanowi publicznego zapewnienia Dewelopera co do właściwości lokalu.