

# STARA CEGIELNIA

APARTAMENTY

M12

mieszkanie

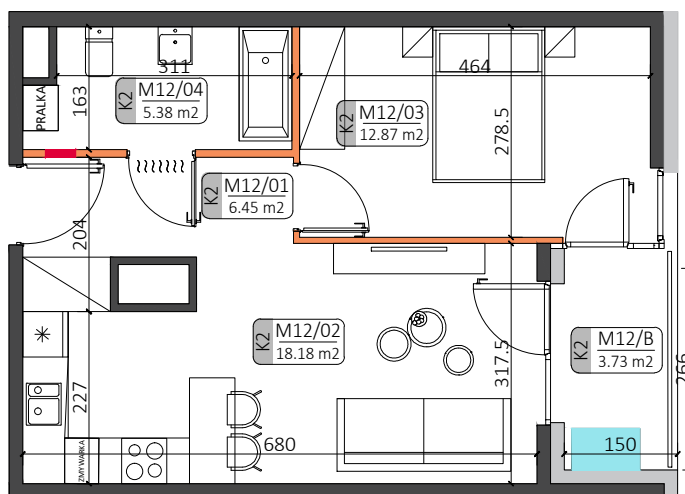
+2

kondygnacja

A

budynek

M12



## ZESTAWIENIE POWIERZCHNI:

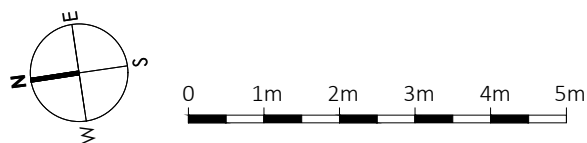
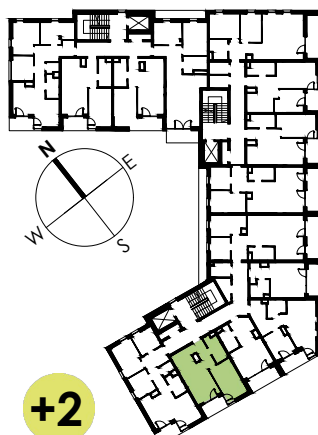
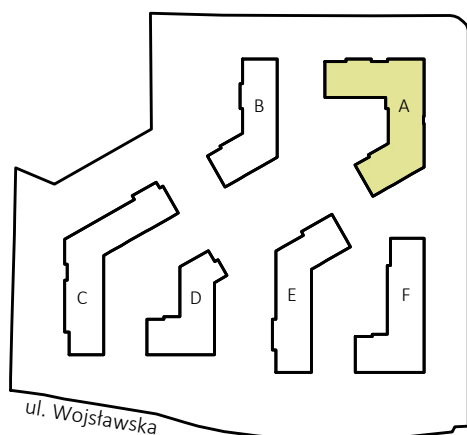
M12/01 HOL	6.45 m <sup>2</sup>
M12/02 SALON Z ANEKSEM KUCHENNYM	18.18 m <sup>2</sup>
M12/03 SYPIALNIA	12.87 m <sup>2</sup>
M12/04 ŁAZIENKA	5.38 m <sup>2</sup>

## POW. UŻYTKOWA:

**42.88 m<sup>2</sup>**

M12/B BALKON	3.73 m <sup>2</sup>
--------------	---------------------

## LOKALIZACJA:



## LEGENDA:

- ściany możliwe do aranżacji
- ściany niedemontowalne
- rozdzielnia elektryczna
- możliwa lokalizacja jednostki zewnętrznej klimatyzacji



Podane na karcie wymiary pomieszczeń są poglądowe, wskazano je zgodnie z projektem architektoniczno-budowlanym (bez uwzględnienia grubości tynków), w świetle pionowych przegród (ścian) w stanie surowym. Powierzchnia użytkowa lokalu jest określona na podstawie Rozporządzenia Ministra Transportu, Budownictwa i Gospodarki Morskiej z dnia 25 kwietnia 2012 r. w sprawie szczegółowego zakresu i formy projektu budowlanego, zgodnie z zasadami zawartymi w polskiej normie PN-ISO 9836:1997. Przedstawiona aranżacja ma charakter wyłącznie przykładowy. Elementy aranżacyjne (meble, AGD, elementy dekoracyjne, ozdoby itp.) nie wchodzi w skład oferty i wykończenia lokalu. Karta nie stanowi publicznego zapewnienia Dewelopera co do właściwości lokalu.