

# STARA CEGIELNIA

APARTAMENTY

M5

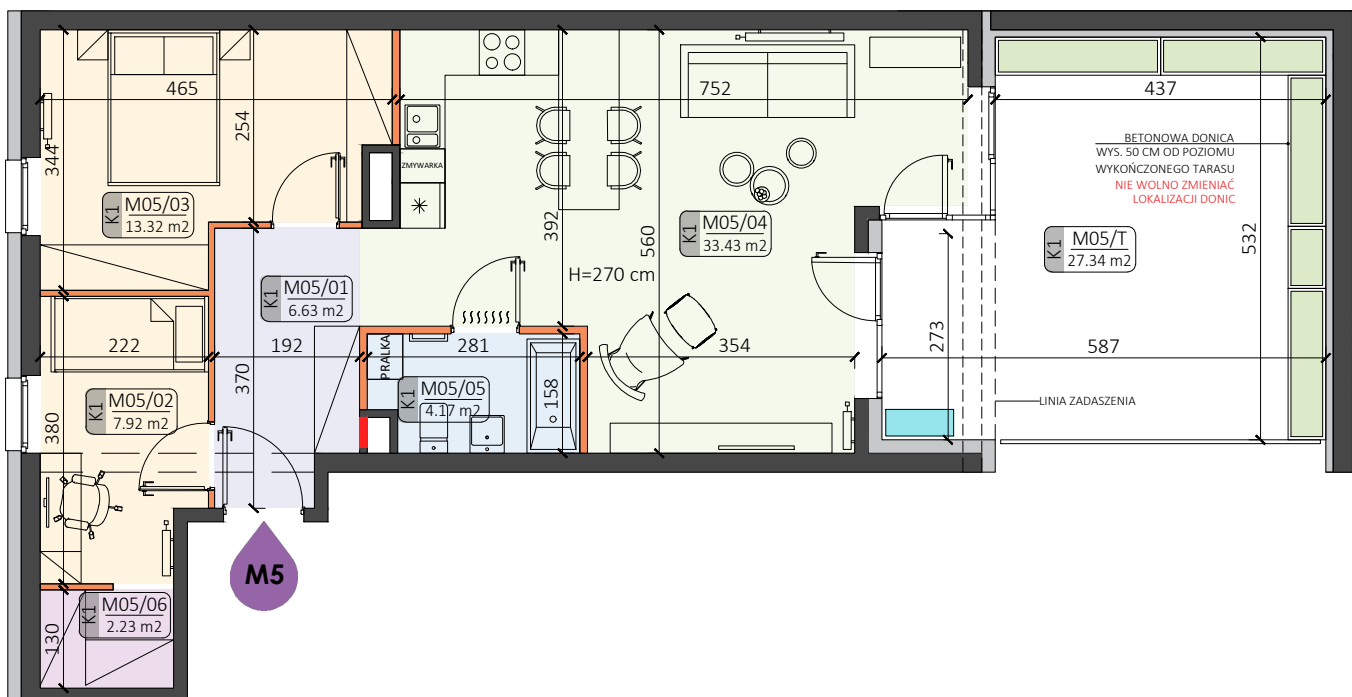
mieszkanie

+1

piętro

E

budynek



## ZESTAWIENIE POWIERZCHNI:

M05/01 PRZEDPOKÓJ	6.63 m <sup>2</sup>
M05/02 POKÓJ	7.92 m <sup>2</sup>
M05/03 POKÓJ	13.32 m <sup>2</sup>
M05/04 POKÓJ DZIENNY I KUCHNIA	33.43 m <sup>2</sup>
M05/05 ŁAZIENKA	4.17 m <sup>2</sup>
M05/06 GARDEROBA	2.23 m <sup>2</sup>

• POW. UŻYTKOWA: **67.70 m<sup>2</sup>**

M05/T TARAS 27.34 m<sup>2</sup>

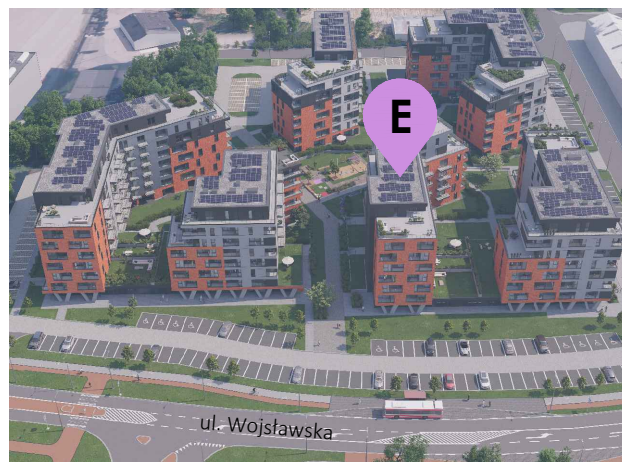
## LOKALIZACJA:



## LEGENDA:

- ściany możliwe do aranżacji
- ściany niedemontowalne
- możliwa lokalizacja jednostki zewnętrznej klimatyzacji (jednostka jedynie na posadzce)
- rozdzielnia elektryczna
- belka konstrukcyjna

H=270 cm wysokość wykończonego pomieszczenia



Podane na karcie wymiary pomieszczeń są poglądowe, wskazano je zgodnie z projektem architektoniczno-budowlanym (bez uwzględnienia grubości tynków), w świetle pionowych przegród (ścian) w stanie surowym. Powierzchnia użytkowa lokalu jest określona na podstawie Rozporządzenia Ministra Transportu, Budownictwa i Gospodarki Morskiej z dnia 25 kwietnia 2012 r. w sprawie szczegółowego zakresu i formy projektu budowlanego, zgodnie z zasadami zawartymi w polskiej normie PN-ISO 9836:1997. Powierzchnia użytkowa została obliczona w stosunku do wysokości pomieszczenia w świetle - przy wysokości pomieszczenia powyżej 2,20 m - 100 % powierzchni zaliczanej do pow. użytkowej, w zakresie 1,40 - 2,20 m - 50 % zaliczanej do pow. użytkowej oraz poniżej 1,40 m - nie zaliczana do powierzchni użytkowej. Przedstawiona aranżacja ma charakter wyłącznie przykładowy. Elementy aranżacyjne (meble, AGD, elementy dekoracyjne, ozdoby itp.) nie wchodzi w skład oferty i wykończenia lokalu. Karta nie stanowi publicznego zapewnienia Dewelopera co do właściwości lokalu.