



#### ZESTAWIENIE POWIERZCHNI:

L5/01 WIATROŁAP	3.74 m <sup>2</sup>
L5/02 POKÓJ ROZMÓW	9.12 m <sup>2</sup>
L5/03 SALA ZABAW	58.42 m <sup>2</sup>
L5/04 MAGAZYNEK	3.16 m <sup>2</sup>
L5/05 ŁAZIENKA	8.61 m <sup>2</sup>
L5/06 WC	5.35 m <sup>2</sup>
L5/07 KORYTARZ	18.20 m <sup>2</sup>
L5/08 ZAPLECZE SOCJALNE	5.28 m <sup>2</sup>
L5/09 SZATNIA	16.29 m <sup>2</sup>
L5/10 ŁAZIENKA	12.34 m <sup>2</sup>
L5/11 MAGAZYNEK	3.60 m <sup>2</sup>
L5/12 SALA ZABAW	56.55 m <sup>2</sup>

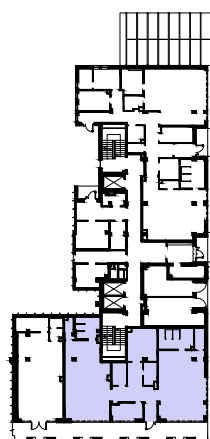
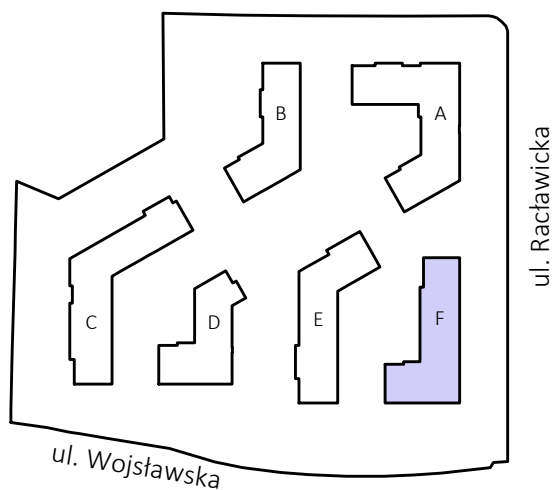
• POW. UŻYTKOWA: **200.66 m<sup>2</sup>**

• LOKALIZACJA:



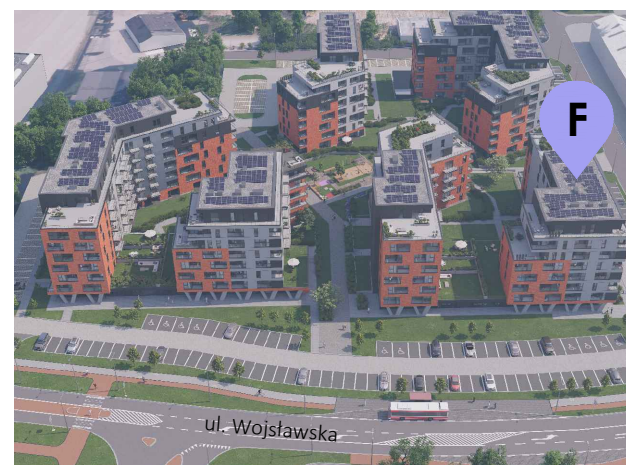
#### LEGENDA:

- ściany możliwe do aranżacji
- ściany niedemontowalne
- hydrant wewnętrzny
- belka konstrukcyjna



**0**

parter



Podane na karcie wymiary pomieszczeń są poglądowe, wskazano je zgodnie z projektem architektoniczno-budowlanym (bez uwzględnienia grubości tynków), w świetle pionowych przegród (ścian) w stanie surowym. Powierzchnia użytkowa lokalu jest określona na podstawie Rozporządzenia Ministra Transportu, Budownictwa i Gospodarki Morskiej z dnia 25 kwietnia 2012 r. w sprawie szczegółowego zakresu i formy projektu budowlanego, zgodnie z zasadami zawartymi w polskiej normie PN-ISO 9836:1997. Powierzchnia użytkowa została obliczona w stosunku do wysokości pomieszczenia w świetle - przy wysokości pomieszczenia powyżej 2,20 m - 100 % powierzchni zaliczanej do pow. użytkowej, w zakresie 1,40 - 2,20 m - 50 % zaliczanej do pow. użytkowej oraz poniżej 1,40 m - nie zaliczana do powierzchni użytkowej. Przedstawiona aranżacja ma charakter wyłącznie przykładowy. Elementy aranżacyjne (meble, AGD, elementy dekoracyjne, ozdoby itp.) nie wchodzi w skład oferty i wykończenia lokalu. Karta nie stanowi publicznego zapewnienia Dewelopera co do właściwości lokalu.