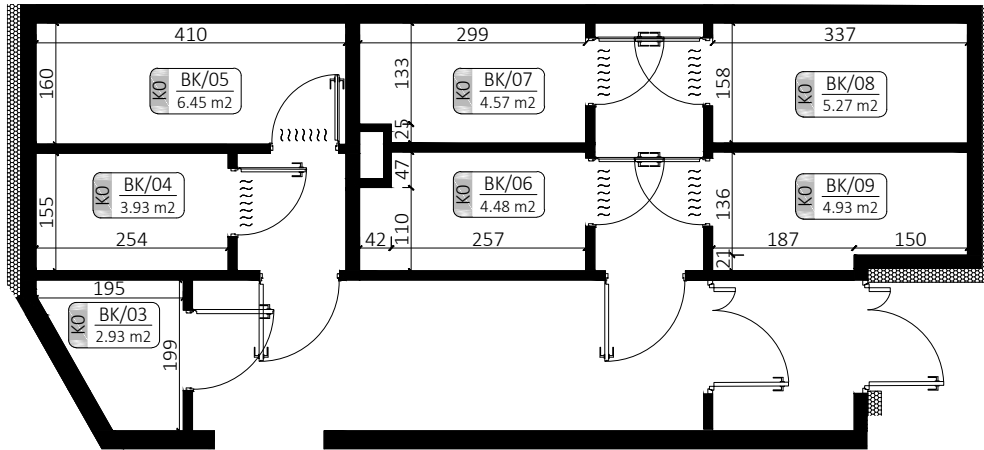


# STARA CEGIELNIA

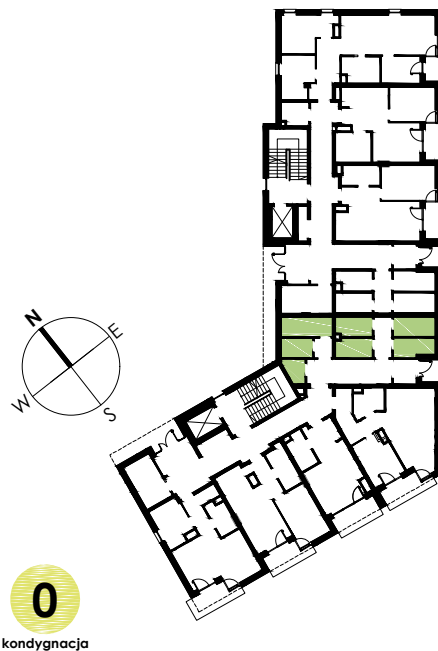
## APARTAMENTY



### ZESTAWIENIE POWIERZCHNI:

### LOKALIZACJA:

BK/03	2.93 m <sup>2</sup>
BK/04	3.93 m <sup>2</sup>
BK/05	6.45 m <sup>2</sup>
BK/06	4.48 m <sup>2</sup>
BK/07	4.57 m <sup>2</sup>
BK/08	5.27 m <sup>2</sup>
BK/09	4.93 m <sup>2</sup>



Podane na karcie wymiary pomieszczeń są poglądowe, wskazano je zgodnie z projektem architektoniczno-budowlanym (bez uwzględnienia grubości tynków), w świetle pionowych przegród (ścian) w stanie surowym. Powierzchnia użytkowa lokalu jest określona na podstawie Rozporządzenia Ministra Transportu, Budownictwa i Gospodarki Morskiej z dnia 25 kwietnia 2012 r. w sprawie szczegółowego zakresu i formy projektu budowlanego, zgodnie z zasadami zawartymi w polskiej normie PN-ISO 9836:1997. Przedstawiona aranżacja ma charakter wyłącznie przykładowy. Elementy aranżacyjne (meble, AGD, elementy dekoracyjne, ozdoby itp.) nie wchodzi w skład oferty i wykończenia lokalu. Karta nie stanowi publicznego zapewnienia Dewelopera co do właściwości lokalu.