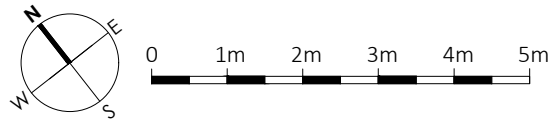
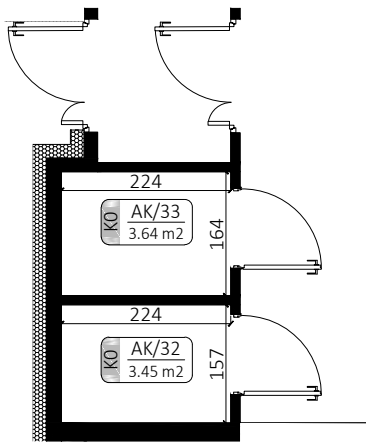
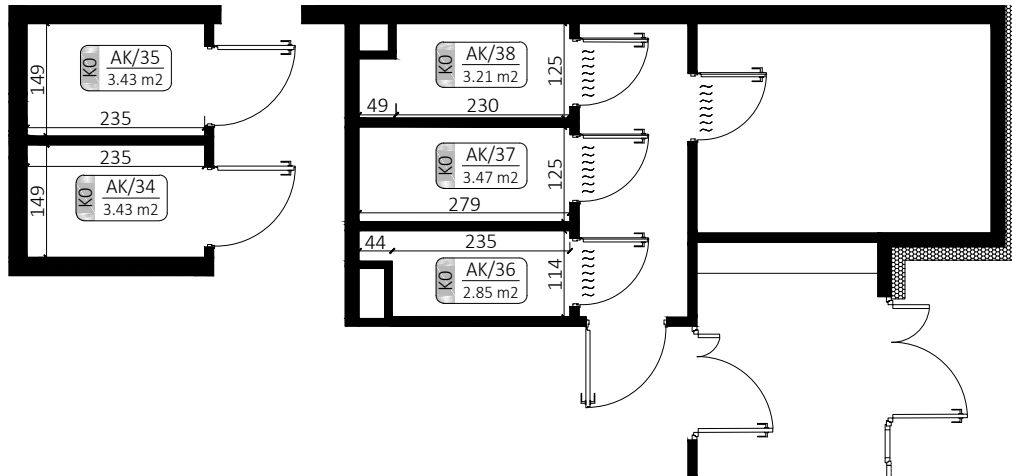


# STARA CEGIELNIA

## APARTAMENTY

**0**  
kondygnacja

**A**  
budynek



### ZESTAWIENIE POWIERZCHNI:

### LOKALIZACJA:

AK/32	3.45 m <sup>2</sup>
AK/33	3.64 m <sup>2</sup>
AK/34	3.43 m <sup>2</sup>
AK/35	3.43 m <sup>2</sup>
AK/36	2.85 m <sup>2</sup>
AK/37	3.47 m <sup>2</sup>
AK/38	3.21 m <sup>2</sup>



**0**  
kondygnacja

Podane na karcie wymiary pomieszczeń są poglądowe, wskazano je zgodnie z projektem architektoniczno-budowlanym (bez uwzględnienia grubości tynków), w świetle pionowych przegród (ścian) w stanie surowym. Powierzchnia użytkowa lokalu jest określona na podstawie Rozporządzenia Ministra Transportu, Budownictwa i Gospodarki Morskiej z dnia 25 kwietnia 2012 r. w sprawie szczegółowego zakresu i formy projektu budowlanego, zgodnie z zasadami zawartymi w polskiej normie PN-ISO 9836:1997. Przedstawiona aranżacja ma charakter wyłącznie przykładowy. Elementy aranżacyjne (meble, AGD, elementy dekoracyjne, ozdoby itp.) nie wchodzi w skład oferty i wykończenia lokalu. Karta nie stanowi publicznego zapewnienia Dewelopera co do właściwości lokalu.